



Ordre : *Cortinariales*

Famille : *Strophariaceae*

Hypholoma fasciculare (Huds.:Fr.)Kummer

Nom français : Hypholome en touffes

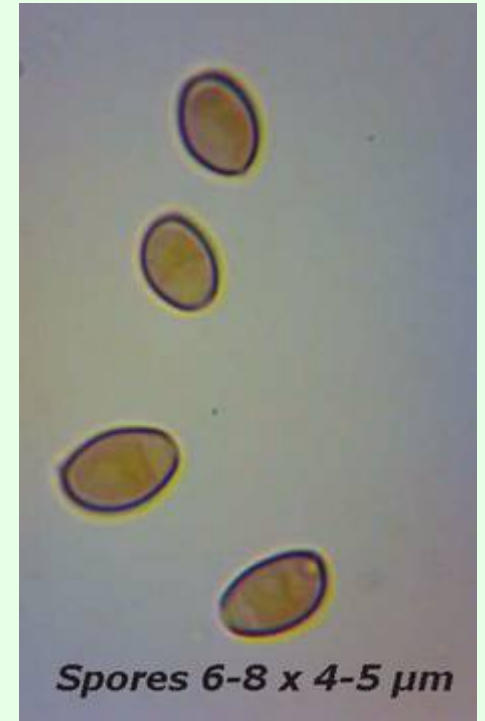
Chapeau jaune soufre à fauve orangé, avec des lames jaunes, puis verdâtres, devenant violacées et noires par les spores. Des restes de voile sont parfois visibles, sur la marge et en haut du stipe.

Champignon cespiteux, recouvrant entièrement des souches de feuillus et de conifères.

Espèce très commune de février à novembre.

Biblio : littérature courante

Fiche réalisée en mars 2011 par Yvonne MAUGET



Spores 6-8 x 4-5 μm