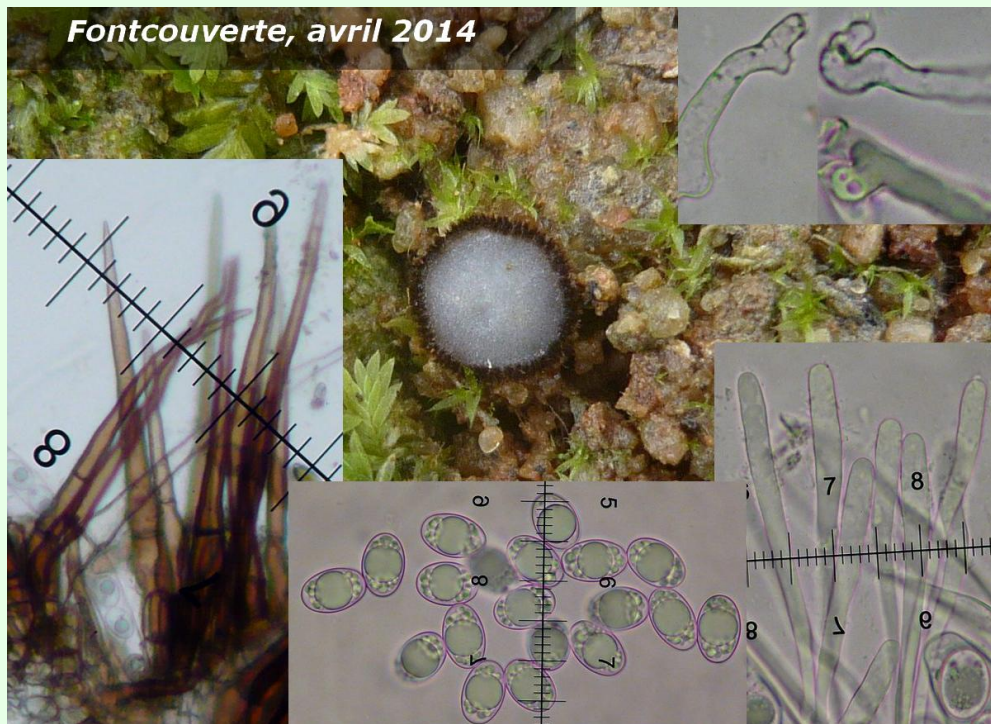


St Preuil, juin 2009



Chermignac,
janv. 2015

Fontcouverte, avril 2014



Ordre : Pezizales

Famille : Pyronemataceae

Trichophaea woolhopeia (Cke & Phill.) Boud.

Au sol. Apothécies jusqu'à 6 mm. Hyménium gris clair. Surface externe et marge pourvues de poils bruns. Spores 18-22 x 13-15 μm , lisses, avec une grosse guttule centrale.

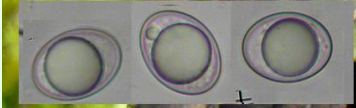
De nombreuses espèces de ce genre sont plus ou moins ressemblantes, la détermination doit passer par l'usage du microscope.

Cet ascomycète ne semble pas visible tous les ans mais il peut nous échapper vu sa petite taille. Il semble pouvoir apparaître à toutes saisons, jusque-là nous l'avons rencontré en forêt ou sur bords de chemins forestiers.

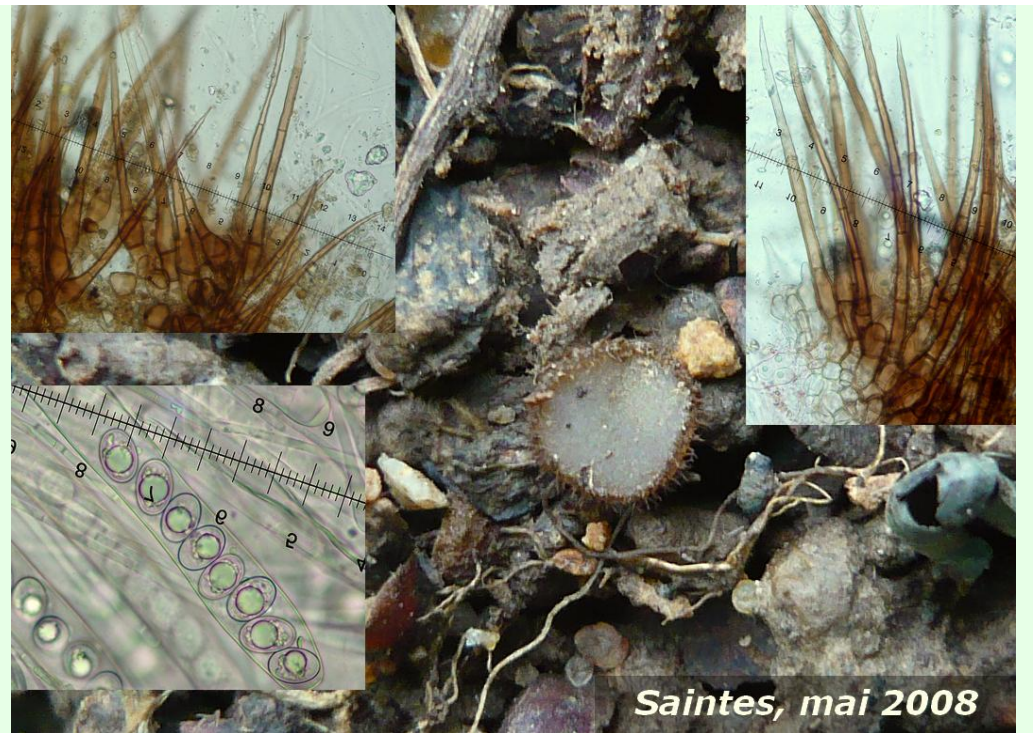
Biblio : BK1 76.

Fiche réalisée en janvier 2019 par Patrice TANCHAUD

Saintes, déc. 2014



Saintes, mai 2008



Chermignac, janv. 2015

