



Ordre : *Cortinariales*

Famille : *Crepidotaceae*

Simocybe coniophora (Romagnesi) Watling

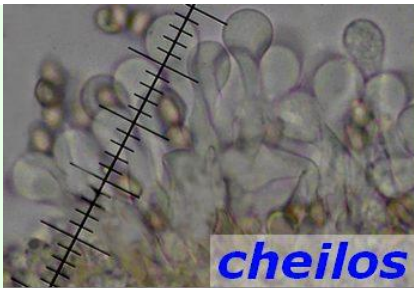
Synonyme : *Ramicola coniophora*

Sur bois pourri et humide. Chapeau ne dépassant pas 8 mm, ochracé brun, hygrophane, pruineux. Lames peu serrées, ochracées. Stipe courbé et plus ou moins excentré, poudré de blanc. Spores 5-6,5(7) x 3,5-4,5 µm, ovoïdes à légèrement réniformes. Basides tétrasporiques. Cheilocystides fortement capitées au sommet. A comparer avec *S. haustellaris* qui a des spores plus grandes.

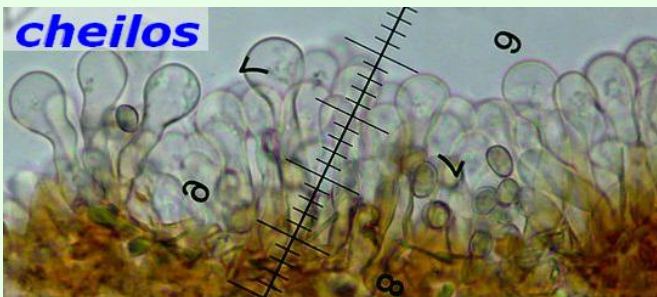
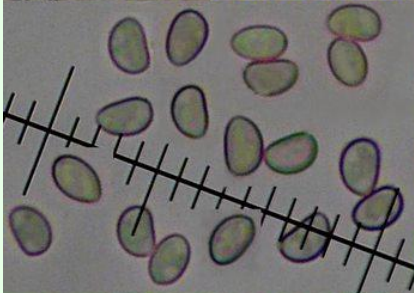
Nous avons trois récoltes de cette petite espèce :

- oct. 2010 : sur peuplier à La Gripperie, spores 5,5-6,5 x 3,5-4 µm ;
- nov. 2011 : sur feuillu à St Martin de Ré, spores 5-6,5(7) x 3,5-4(4,5) µm ;
- juil. 2016 : sur feuillu à Pessines, spores 5,5-6,5 x 3,5-4 µm.

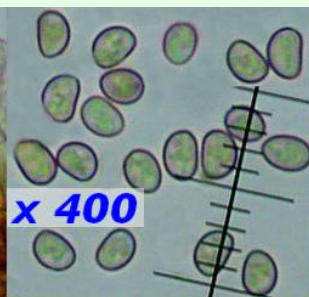
Biblio : DM 84 Galero-naucorioides - DM 124 (2002).



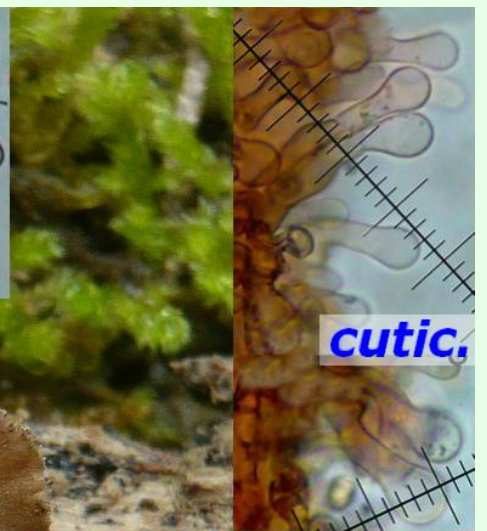
cheilos



cheilos



x 400



cutic

