

Ordre : Agaricales

Famille : Psathyrellaceae

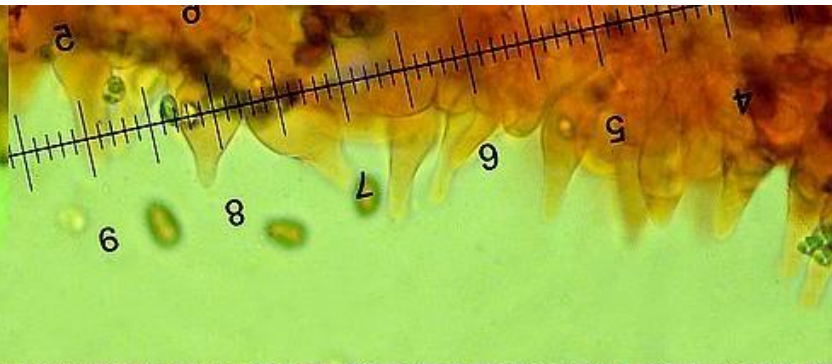
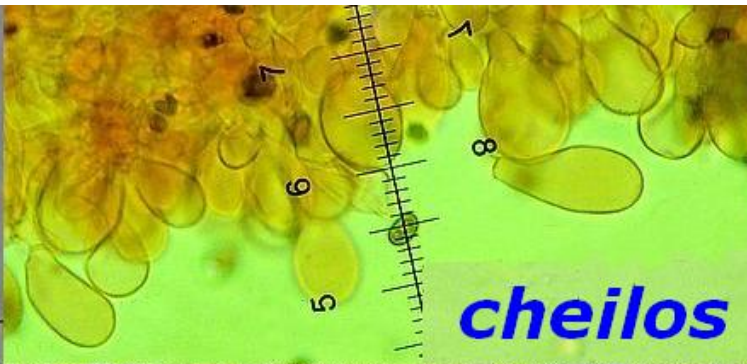
Psathyrella obtusata (Fr.) A.H. Smith

Au sol ou parmi les débris de bois. Chapeau 10-40 mm, hygrophane, brun fauvâtre puis ochracé crème, strié, présence d'un voile fibrilleux léger et fugace. Lames crème puis brunâtres. Stipe blanc, légèrement fibrilleux. Spores 7,5-10 x 4,5-6 µm avec pore germinatif difficilement perceptible. Pleurocystides fusiformes à lagéniformes, cheilocystides similaires et d'autres clavées à piriformes ou mucronées (à observer en différents endroits, vers le stipe, au milieu de la lame et vers la marge du chapeau).

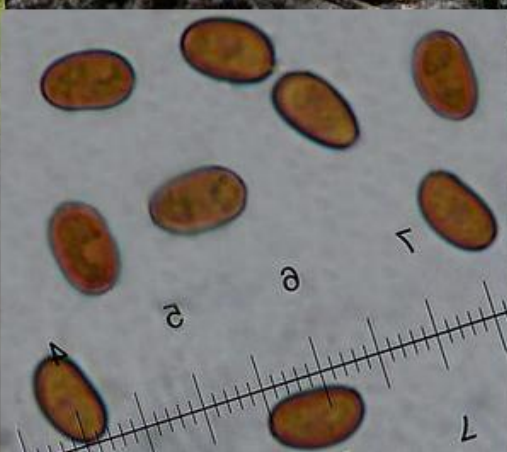
Cette psathyrelle n'est probablement pas rare, mais un contrôle microscopique rigoureux s'impose afin de bien observer l'ensemble des éléments.

Biblio : Cetto n° 1300 - F. Fouchier « Le Genre Psathyrella » FAMM 1995 (clés d'après Kits van Waveren) - E. Ludwig, Pilzk. Band 2 - Bull. S.M.F. 116 (4), 2000.

Fiche réalisée en mai 2019 par Patrice TANCHAUD



pleuros



**Mornac (16),
La Braconne,
avril 2009**

