



Ordre : Polyporales

Famille : Meruliaceae

Donkia pulcherrima (Berk. & M.A. Curtis) Pilát

Synonyme : *Climacodon pulcherrimus*

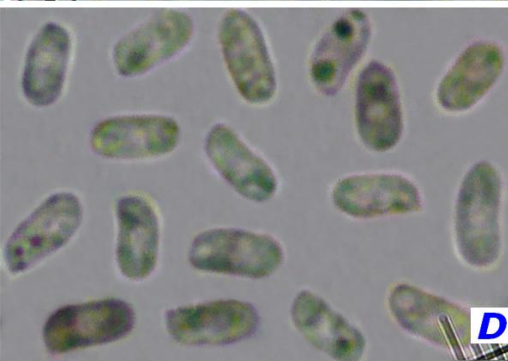
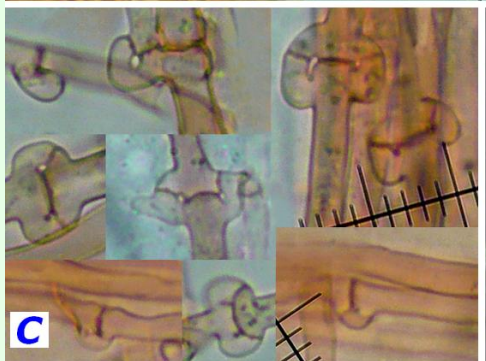
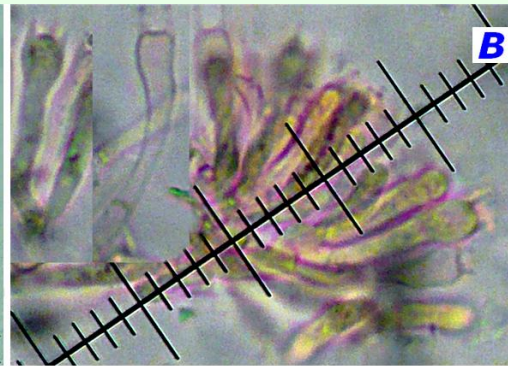
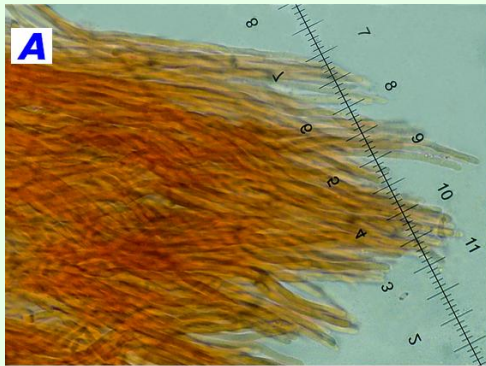
Généralement sur bois de feuillus. Espèce surtout tropicale, rare sur notre continent. Chapeau semi-circulaire, blanchâtre puis orangé ochracé, velu. Hyménium constitué d'aiguillons concolores. Chair fibreuse, tendre. KOH rose orangé à rougeâtre sur la face supérieure. Spores 4,5-6 x 1,5-3 µm, cystides absentes, hyphes du pileipellis typiques avec cloisons comprenant 2 à 4 boucles.

Nous remercions notre collègue François Valade de nous avoir laissé cette récolte réalisée ensemble, en juillet 2012, en milieu frais, sur bois de feuillu mort non identifié, aux Fontenelles commune de La Chapelle des Pots. La seule fructification ne présentait alors aucun aiguillon, c'est en conservant les morceaux de bois à l'humidité que nous avons pu suivre l'évolution de différents basidiomes. La microscopie s'est avérée conforme à la littérature : basides tétrasporiques 15-20 x 4-5 µm, spores 4-5(6) x 2-2,5 µm non amyloïdes et non cyanophiles, hyphes du pileipellis à boucles multiples aux cloisons.

A noter d'autres récoltes page 3, 4 et 5.

Biblio : Bull. S.M. Béarn 73 (1981) et 104 (1998) - Bull. Charente Nature 214 (2004) récolte A. Delaporte - Phytotaxa 291 (3) : 171-182 (2017).

Fiche réalisée en février 2024 par Patrice TANCHAUD



Ci-dessus :

Evolution des basidiomes sur plusieurs semaines en conservant les morceaux de bois à l'humidité. La fructification (photographie en haut à gauche) est tout d'abord subglobuleuse, blanchâtre, molle et hispide (pouvant rappeler *Oligoporus ptychogaster* au stade imparfait), elle a évolué en prenant des couleurs orangé ochracé sans former de chapeau. Celle en-dessous a rapidement formé une console semi-pilée en prenant des teintes ochracées et a poursuivi sa croissance en s'éclaircissant (photographie en haut à droite).

Ci-contre, microscopie :

- A : extrémité d'un aiguillon.
- B : basides tétrasporiques 15-20 x 4-5 μm .
- C : 1 à 4 boucles par cloison aux hyphes du pileipellis.
- D : spores 4-5(6) x 2-2,5 μm .



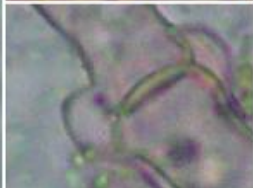
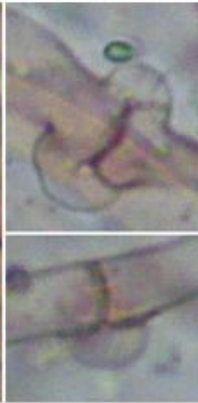
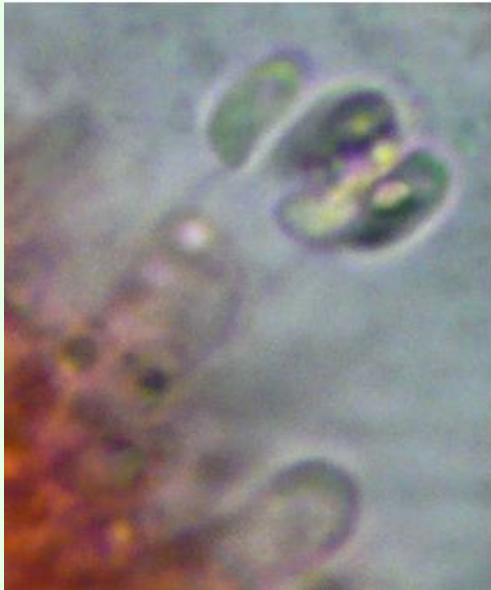
Ci-dessus :

Jeune fructification. Réaction au KOH.

Ci-contre :

Sur un autre morceau de bois à l'humidité, évolution d'un basidiome qui devient orangé ochracé, il pâlit à nouveau (deux photographies du bas) lorsque nous humidifions suffisamment le morceau de bois et qu'il poursuit sa croissance.

Les Essards, oct. 2022





*Louzac St André (16),
sept. 2015, Leg. Guy Mauget*



*La Gripperie St Symphorien,
oct. 2017*

