

Ordre : *Entolomatales*

Famille : *Entolomataceae*

## *Entoloma phaeocyathus* Noordeloos

Sur sol sablonneux ou graveleux, généralement calcaire. Chapeau 2-20 mm, brun-roux à brun-gris, hygrophane, ruguleux à finement squamuleux, surtout au centre. Lames décurrentes, grises à brun roussâtre. Stipe brun jaunâtre. Odeur et saveur de farine, parfois nulles. Spores 8-10 x 7-9  $\mu\text{m}$ , cheilocystides cloisonnées, boucles absentes.

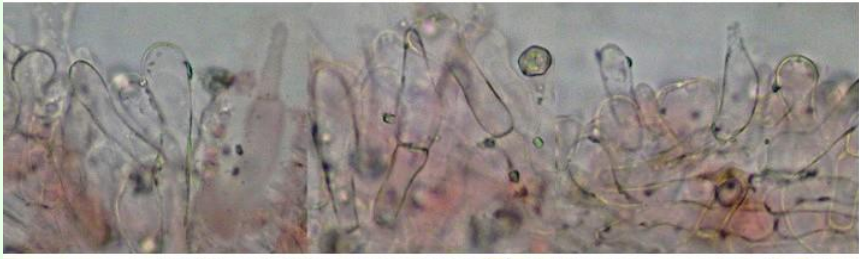
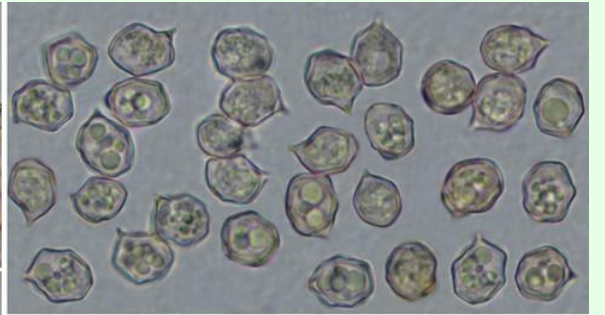
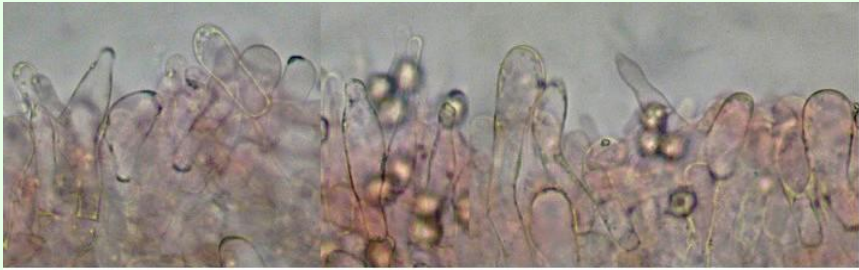
A comparer avec *E. rusticoides* et *E. flocculosum* qui ne possèdent pas de cystides.

Espèce probablement peu fréquente, nous l'avons rencontrée à Saintes (photographies ci-dessus) et Ste Gemme (ci-contre et page 2).

Biblio : Entoloma M.E. Noordeloos - Pilzkompodium 2 Erhard Ludwig.

*Fiche réalisée en janvier 2021 par Patrice TANCHAUD*





**cheilos**

**cutic.**

