

Ordre : *Helotiales*

Famille : *Helotiaceae*

Hymenoscyphus lutescens (Hedw.) W. Phillips

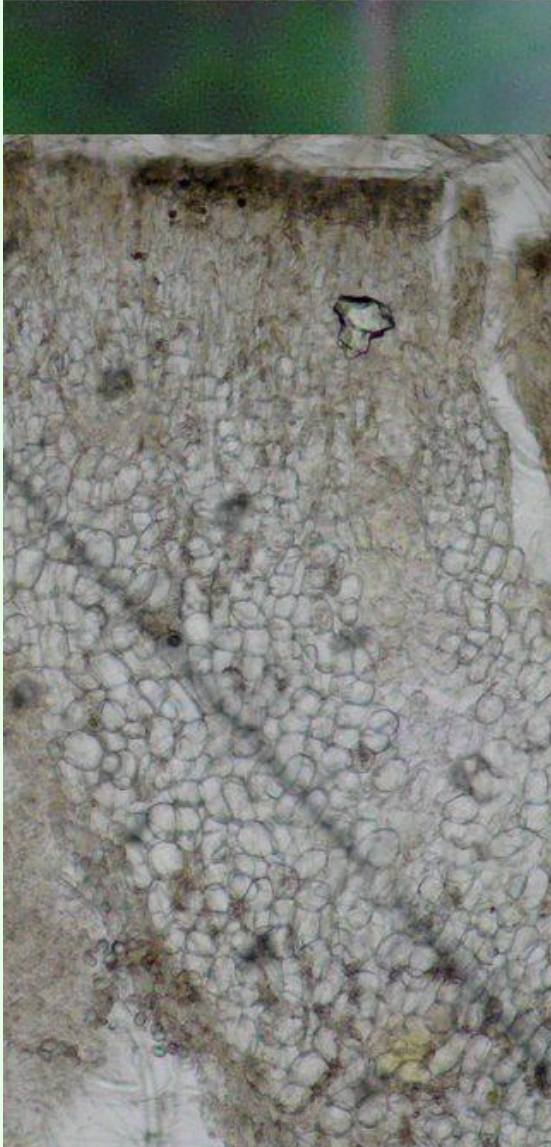
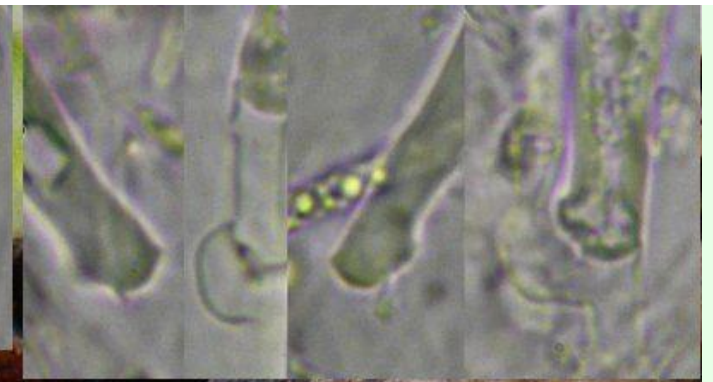
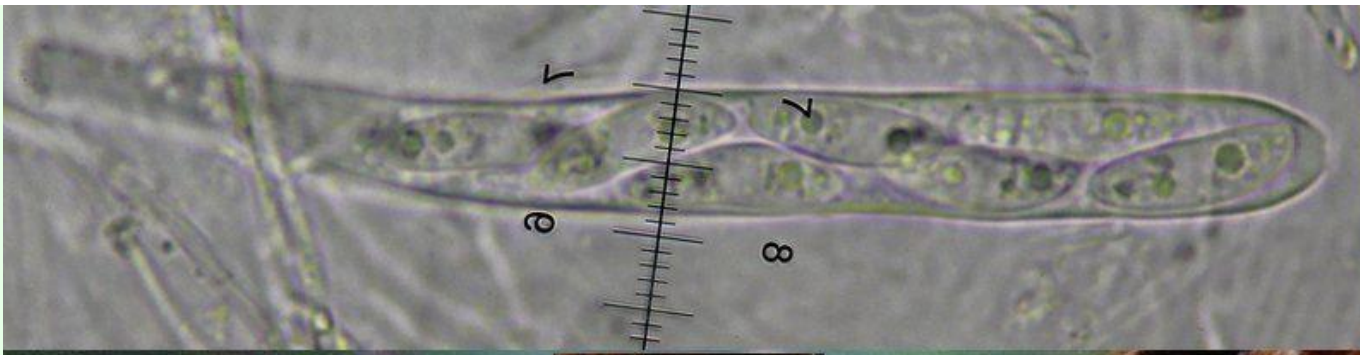
Synonymes : *H. sazavae*, *Helotium lutescens*

Souvent sur cônes de pins, aussi sur brindilles et aiguilles de différents conifères. Apothécies 1-3 mm, stipitées, jaunes à jaunâtres. Spores 12-16 x 3,5-4 μm , guttulées. Asques amyloïdes, base avec crochet. Paraphyses remplies de gouttelettes. Avec la même écologie, à comparer avec *H. ravus*, qui a des spores plus petites, non guttulées, à sommets fusiformes. Attention également à *H. epiphyllus* (et autres espèces proches, cf. cette fiche) qui pousse essentiellement sur feuillus et débris.

Ascomycète probablement peu fréquent, surtout sur cônes de pins et d'épicéas, supports sur lesquels nous l'avons observé à ce jour, aussi bien sur le littoral qu'à l'intérieur des terres.

Biblio : Ellis p. 178 - Grelet p. 394 - DVD H.-O. Baral.

Fiche réalisée en février 2025 par Patrice TANCHAUD



melzer

