



Ordre : Cortinariales

Famille : Inocybaceae

Inocybe jacobii Kühner

Sur sol sablonneux, sous pins. Chapeau fibrilleux, brun orangé à ocre roux, plus sombre au disque. Lames ochracé grisâtre à brun olivâtre. Stipe subconcolore au chapeau. Spores 8,5-10 x 5,5-6,5 µm à bosses obtuses. Cystides métuloïdes sur les lames et sur toute la longueur du stipe.

Quelques espèces gravitant autour peuvent être délicates à séparer.

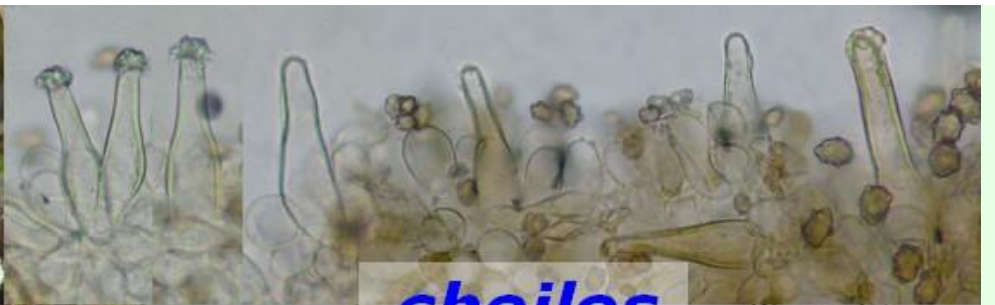
A comparer notamment avec *I. petiginosa* qui pousse sous feuillus, son chapeau est moins vivement coloré et plus discoloré.

I. rufoalba et *I. nematoloma* semblent être deux espèces submontagnardes liées aux conifères humides, particulièrement à l'épicéa.

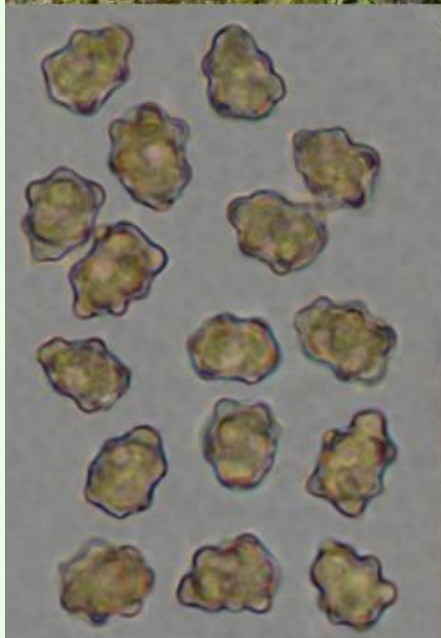
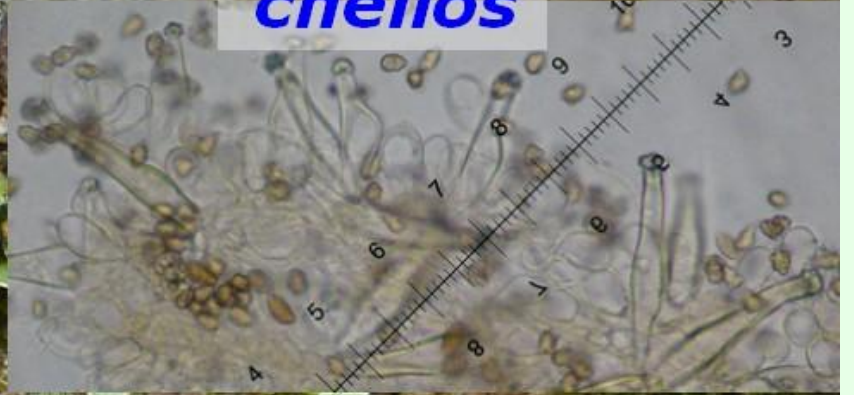
Ce petit inocybe ne semble pas rare dans le secteur de Cadeuil, sur les communes de Ste Gemme et La Gripperie St Symphorien, nous l'avons rencontré à différentes périodes, parfois dès le mois de mars, mais également l'été et surtout l'automne. Nous remercions vivement M. Alain Ferville pour l'étude microscopique de deux récoltes, signalant la présence caractéristique d'hyphes cuticulaires à parois jaunes et très épaisses que l'on ne retrouverait que chez *I. petiginosa*, taxon voisin.

A noter page 2 une récolte réalisée à La Pointe Espagnole paraissant se rapprocher de ce taxon.

Biblio : Inocybe J. Stangl - DM n° 111 p. 20 - Funga nordica.



cheilos



caulos



