



Ordre : *Cortinariales*

Famille : *Cortinariaceae*

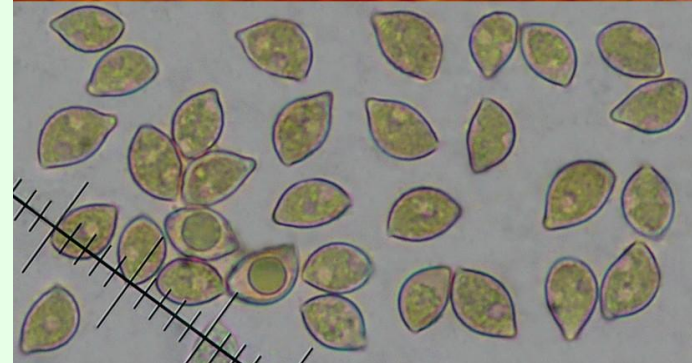
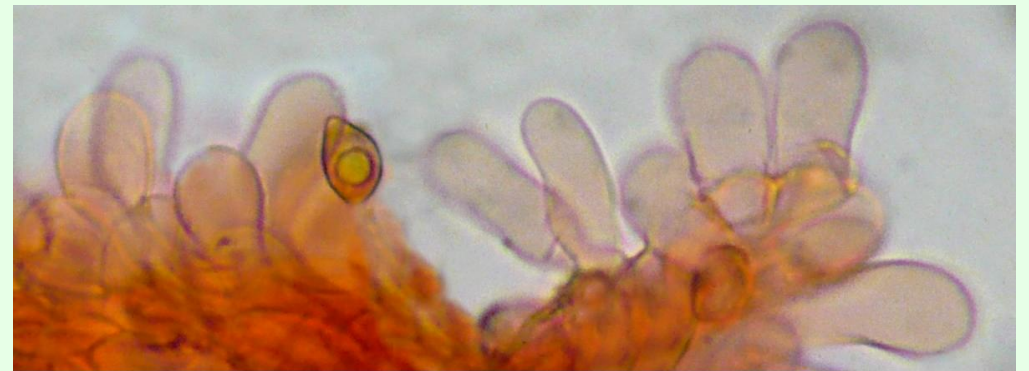
Descolea maculata Bougher

Sous *Eucalyptus*. Chapeau 1-7 cm, sec et rugueux, orange brunâtre à brun-fauve. Lames brun rougeâtre. Stipe subconcolore au chapeau, anneau membraneux jaune doré, strié à cannelé sur sa face supérieure. Spores 9-14 x 5,5-8,5 μm , amygdaliformes à citrifformes, finement verruqueuses. Cheilocystides cylindriques variables.

C'est en compagnie des amis Robert Lagarde et François Valade que nous avons découvert, en novembre 2012, de très nombreux spécimens de cette espèce (plusieurs centaines), dans une plantation d'*Eucalyptus* à Montendre. Les basidiomes ne présentaient pas ni odeur ni saveur particulières, la microscopie a montré des basides tétrasporiques et des spores de 11-12,5 x 7-7,5 μm .

Nous adressons nos remerciements à François Valade pour ses recherches bibliographiques, permettant de déterminer cette récolte sortant de l'ordinaire.

Biblio : Australian Journal OF Botany 33 (1985) - RdM, 1997, 3 : 251-260 - FND 27 (2004) - Bull. SMF128 (3-4), p. 283-296 (2012).



cheilos

**spores
x 400**



Cette espèce semble bien installée dans cette plantation d'*Eucalyptus* puisque nous l'observons presque à chacun de nos passages lorsque les conditions sont favorables, notamment en période hivernale, entre les mois de novembre et mars. Nous l'avons également rencontrée dans le secteur de Cadeuil commune de Ste Gemme.

