



Ordre : *Russulales*

Famille : *Russulaceae*

Russula cuprea Krombholz

Nom français : Russule cuivrée

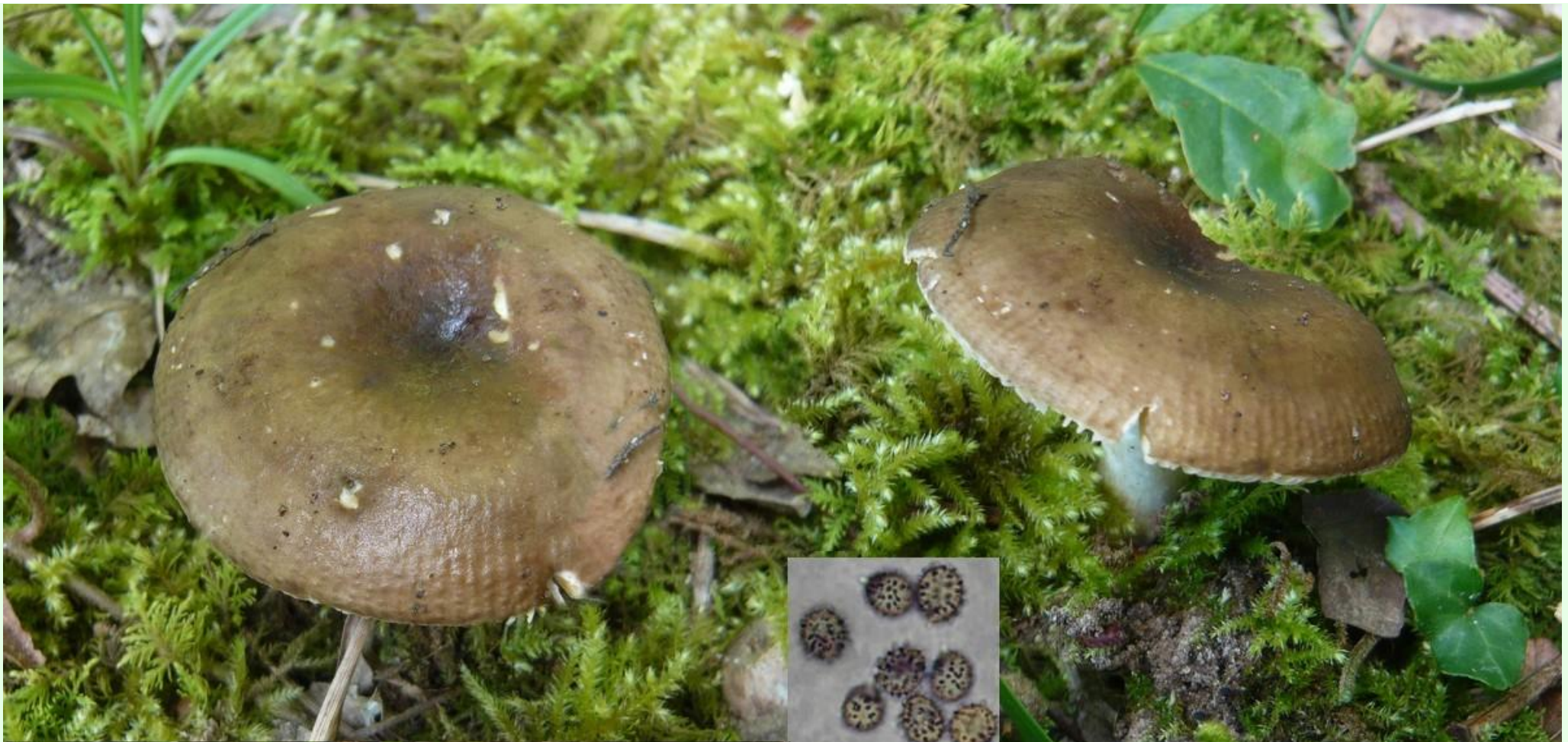
Sous feuillus. Chapeau de couleurs variables, cuivré violacé, brun sombre à jaunâtre olivâtre, souvent strié cannelé à la marge. Lames crème puis jaune orange vif. Stipe blanc. Saveur très âcre. Sporée 4e. Spores 8,5-10 x 6,5-8 µm à épines isolées. Poils de la cuticule souvent diverticulés (cf. page 3).

R. urens est un taxon proche qui semble difficile à cerner et probablement synonyme, parfois également rapproché de *R. adulterina* (venant sous conifères en montagne).

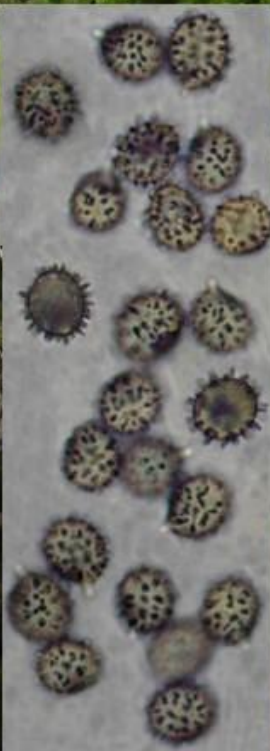
Cette russule est visible presque tous les ans, à ce jour nous l'avons rencontrée sur une période assez large, allant de juin à novembre.

Biblio : littérature courante - Russules Romagnesi - Russula Sarnari.

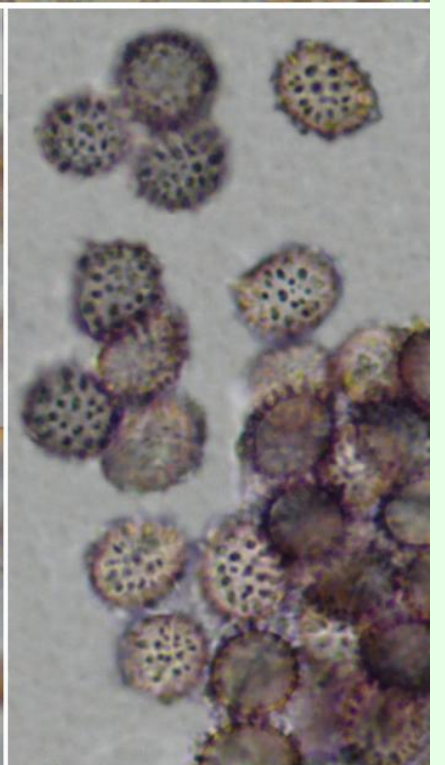
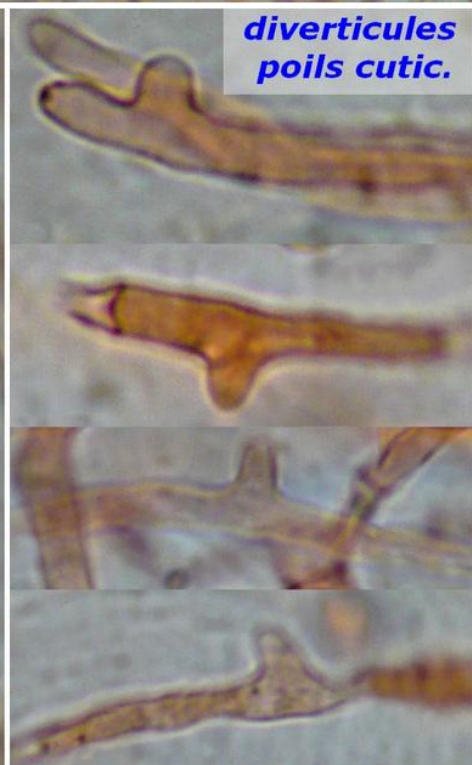
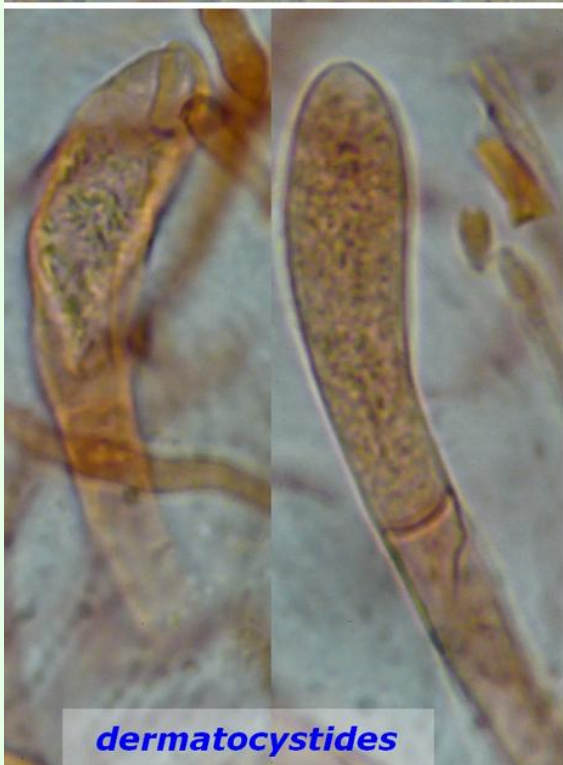
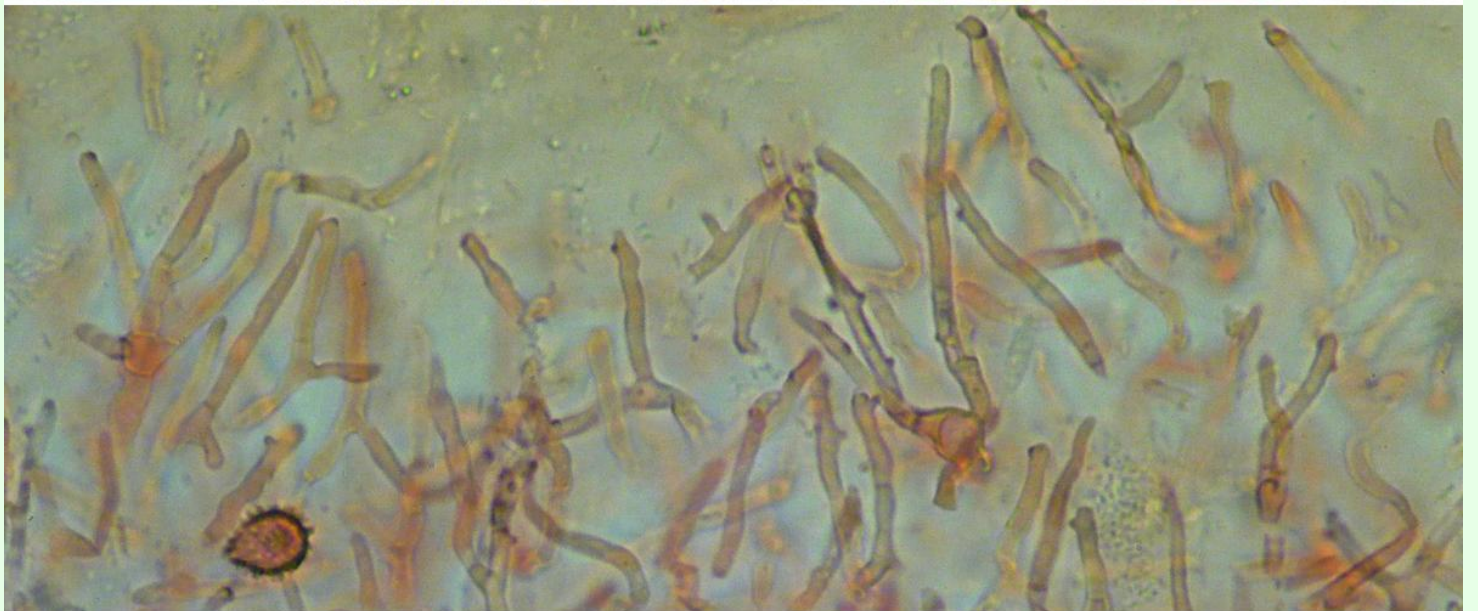
Fiche réalisée en septembre 2024 par Patrice TANCHAUD



Gaiac



dermato.





Gaiac

Fer

