

	<i>G. lipsiense</i>	<i>G. australe</i>
Croûte	dure mais cédant à la pression	très dure résistant à la pression
Face inférieure	parfois pourvue de galles (déjà observé dans notre région, mais souvent sans)	non pourvue de galles
Trame	brune entremêlée de stries blanches	brune
Ammoniaque sur hyménium (réaction remarquée par notre collègue M. Sandras)	nul	Jaune-vert
Spores en μm	7-8(9) x 4,5-6 μm	(8)8,5-11,5(12) x 5,5-8
Fréquence dans nos secteurs	Moins fréquent	Très fréquent

Ordre : *Polyporales*

Famille : *Ganodermataceae*

Ganoderma australe (Fr. : Fr.) Patouillard

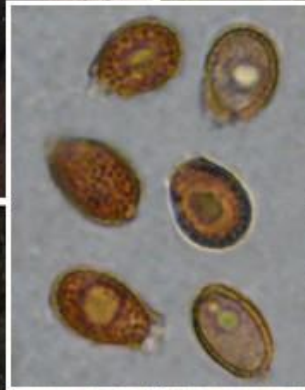
Synonyme : *Ganoderma adpersum* ss. auct.

Sur feuillus, parfois sur conifères. Fructification 10 à 40 cm environ, parfois plus grande. Face supérieure brun-rouge à brun noirâtre. Face porée blanchâtre se tachant de brun au toucher. Spores 8-12 x 5,5-8 μm (selon les ouvrages).

A comparer surtout avec *G. lipsiense*, cf. comparatif ci-contre.

Espèce fréquente que nous avons rencontrée sur amandier, arbre de judée, aulne, bouleau, cerisier, chêne, hêtre, noisetier, pêcher, peuplier, pommier, prunier sauvage, *Prunus* à feuilles pourpres, sapin (*Abies*), séquoia, eucalyptus, mûrier platane et tilleul.

Biblio : littérature courante - BK2 424 - Polyporaceae A. Bernicchia.



Sur mûrier platane



Sur Abies à Lozay, 2012

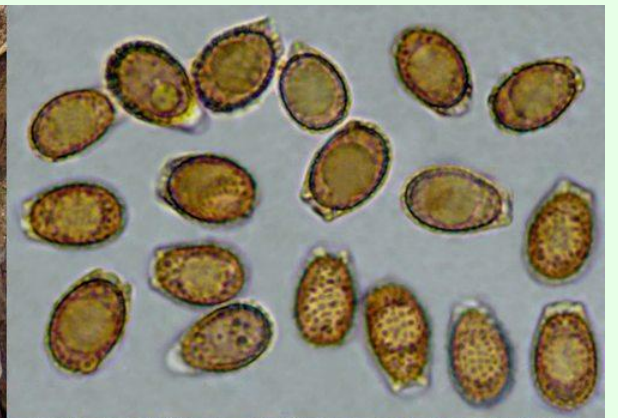


Sur Fagus purpurea à Saintes, 2011



Sur Tilia à Confolens, janv. 2018

Sur Fagus à Brigueuil, oct. 2016



*Sur Eucalyptus
sur l'île d'Aix, déc. 2015*