



Hermitain (79), oct. 2012



Bouteville (16), sept. 2011



Ordre : Cortinariales

Famille : Strophariaceae

Hypholoma ericaeoides Orton

Nom français : Hypholome des bruyères

Dans les lieux boueux, sur les bords de mares, en forêts humides, etc. Chapeau brun-roux puis ochracé orangé. Lames nettement jaunes dans la jeunesse puis gris olivâtre. Stipe crème, jaunâtre au sommet, base brunissante. Saveur amère. Spores 9-12 x 5-7 μm .

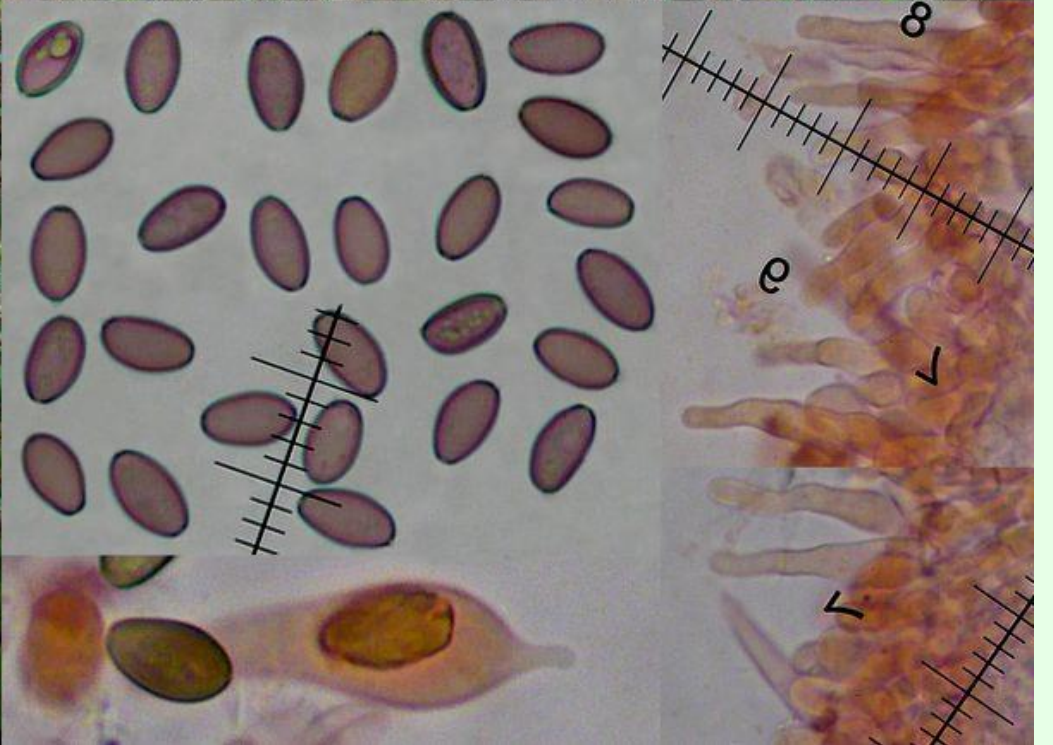
A comparer avec *H. ericaeum* (spores plus grandes) et *H. subericaeum* (spores plus petites).

Cette espèce est assez fréquente, nous l'avons observée à plusieurs reprises, l'été et l'automne, dans de nombreux secteurs de la région.

Biblio : littérature courante - Pilzkompedium 1 Erhard Ludwig - BK4 410.

Fiche réalisée en juillet 2018 par Patrice TANCHAUD







cheilos

chryso.