

Ordre : *Cortinariales*

Famille : *Crepidotaceae*

Crepidotus epibryus (Fr. : Fr.) Quélet

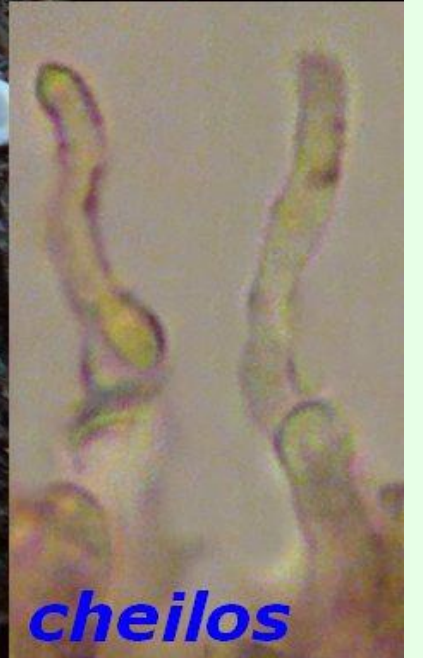
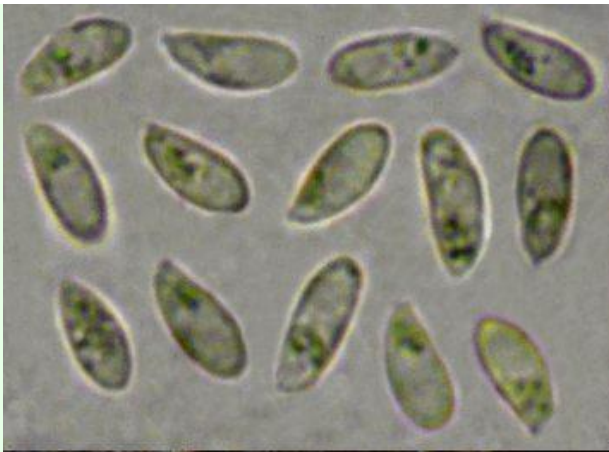
Nom français : Crépidote des mousses

Sur débris de feuillus, tiges de plantes herbacées ou mousses. Chapeau blanc. Lames ochracées à maturité. Spores 7-8,5 x 2,5-3,5 μm , cylindracées. Cheilocystides diverticulées. Absence caractéristique de boucles dans tous les tissus.

Espèce assez fréquente, observée particulièrement entre les mois d'octobre et de février, présente en tous lieux, aussi bien sur le littoral qu'à l'intérieur des terres. A noter page 2 une récolte réalisée sur crottin.

Biblio : BK5 387 - Il Genere Crepidotus in Europa G. Consiglio & L. Setti.

Fiche réalisée en juillet 2018 par Patrice TANCHAUD



cheilos