



Ordre : *Tricholomatales*

Famille : *Mycenaceae*

Mycena citrinomarginata Gillet

Souvent en forêt de conifères, parmi les mousses au sol ou sur les troncs. Chapeau jaune ochracé à jaune grisâtre avec le centre plus sombre. Lames blanchâtres avec l'arête jaune sombre (loupe). Stipe gris jaunâtre. Spores 8-12 x 4,5-6 µm.

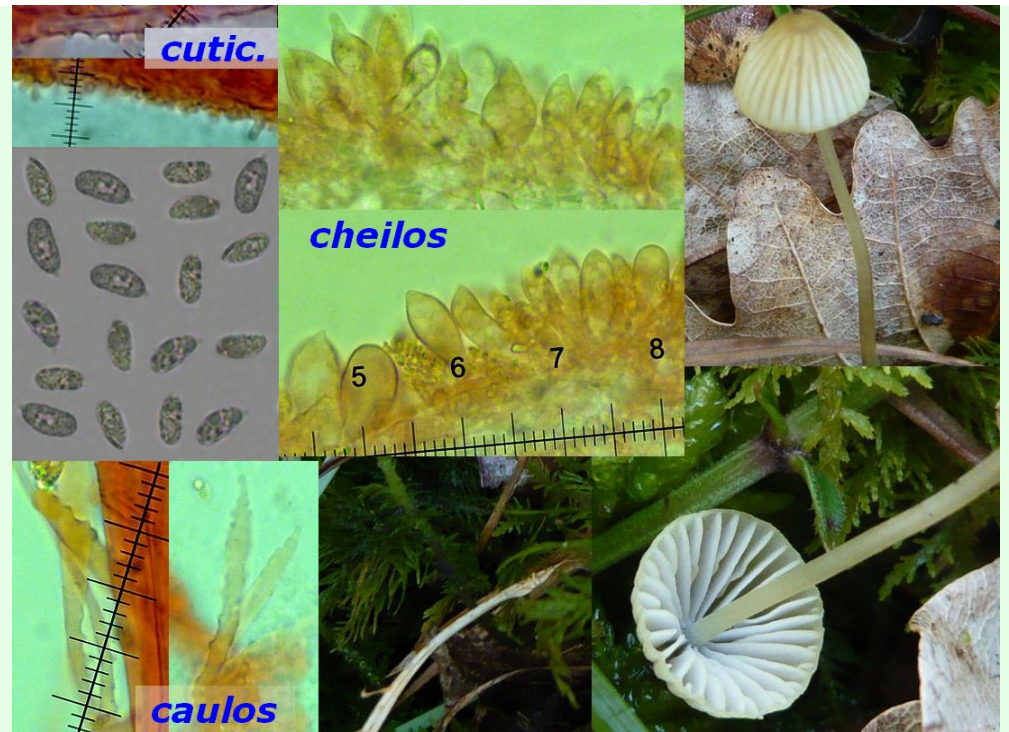
A comparer surtout avec :

- *M. olivaceomarginata* : généralement dans les pelouses, chapeau plus sombre et moins jaune, arête des lames brun olivacé à brun rougeâtre ;
- *Atheniella flavoalba* : chapeau plus pâle, arête des lames concolore.

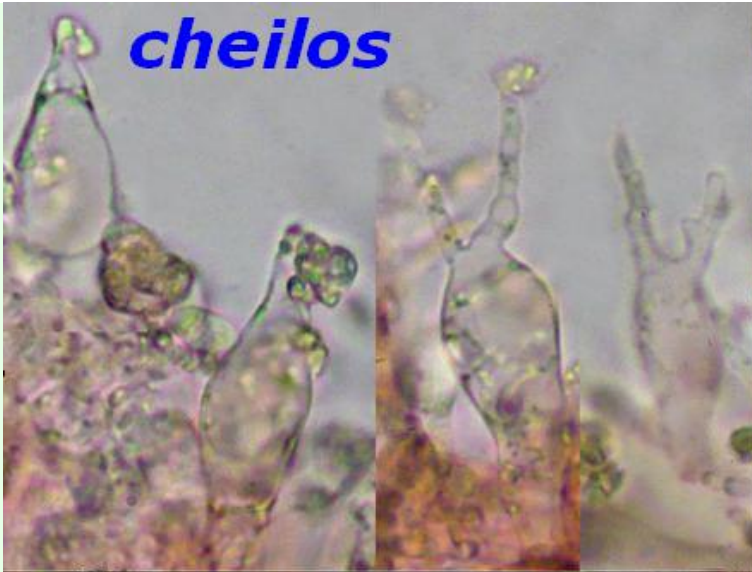
Espèce peu fréquente sur nos terrains de prospection, nous ne la rencontrons qu'occasionnellement, entre août et novembre, plus fréquemment sous conifères, mais parfois sous feuillus.

Biblio : *Mycena* d'Europa G. Robich.

Fiche réalisée en août 2018 par Patrice TANCHAUD



cheilos



cutic.

