

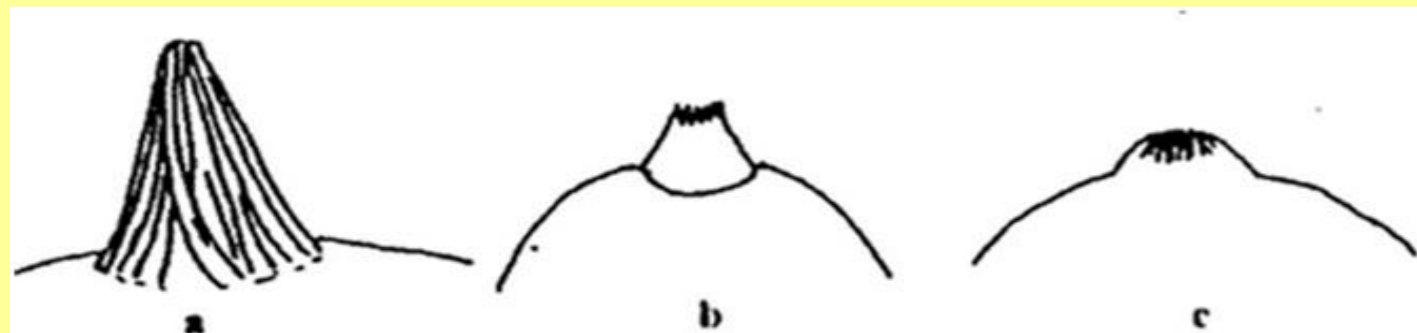
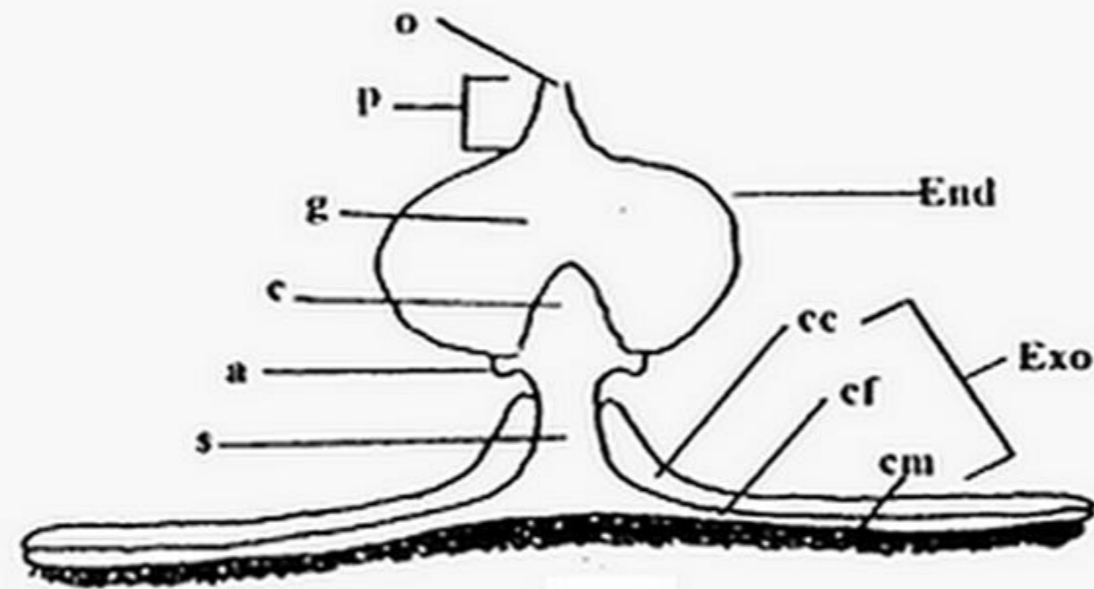




**A – Coupe longitudinale dans un Basidiome ouvert**

- a : apophyse
- c : columelle
- cc : couche charnue de l'exopériidium
- cf : couche fibreuse de l'exopériidium
- cm : couche mycélienne de l'exopériidium
- End : Endopériidium
- Exo : Exopériidium
- g : gléba
- o : ostiole
- p : péristome
- s : stipe (ou pédicelle)

**Bull. FAMM n° 14 Serge Poumarat**

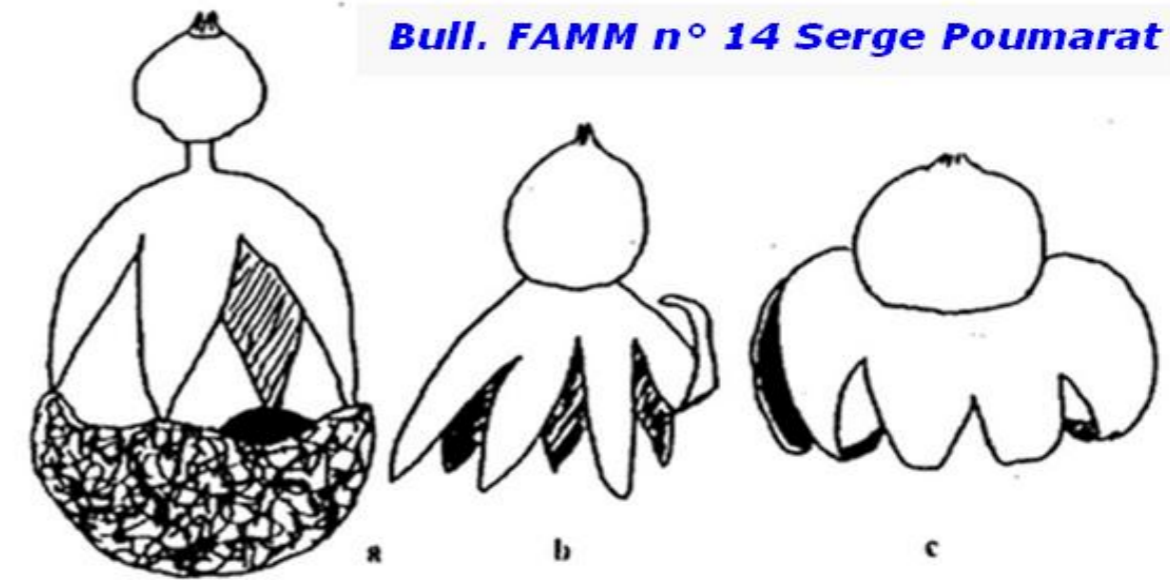


**B – Différents types de péristomes**

- a : sillonné, conique    b : lisse, délimité    c : fimbrié, mamelonné

**Bull. FAMM n° 14 Serge Poumarat**

**Bull. FAMM n° 14 Serge Poumarat**



**C – Formes spéciales que peut prendre l'exopériidium lors de son étalement**

- a : forniqué    b : arqué    c : sacciforme

**Bibliographie :**

- Geastraceae des forêts du littoral charentais (Michel Sandras)
- Geastraceae de l'île d'Oléron, Bull. SBCO 31 (2000) (Pascal Bobinet)
- DM VI fasc. 24 (mai 1976) Dr J. Boiffard
- Clé des espèces européennes de Geastrum ... Bull. FAMM n° 14 (1998) (Serge Poumarat)
- Clé des gastéromycètes épigés d'Europe, 2ème édit. 2003, édit. FAMM
- Gastéromycètes de France ... (Gastraceae) DM XVII fasc. 65 (oct. 1986) (Jean Mornand)
- Gasteromiceti epigei (Mario Sarasini)
- Geastraceae (Stellan Sunhede)
- Site Mycoléron (Guy Dupuy)

Un remerciement particulier à mon collègue M. Sandras pour le partage de ses connaissances sur ce genre qu'il a beaucoup étudié par le passé en découvrant une grande partie des espèces recensées sur notre département.  
Merci également à M. Serge Poumarat pour ses précieux conseils.

Seuls sont traités les géastres déjà recensés en Charente-Maritime.

Réalisation Patrice Tanchaud : décembre 2009  
Mise à jour : juin 2017