

Ordre : *Pluteales*

Famille : *Pluteaceae*

Pluteus roseipes Höhnelt

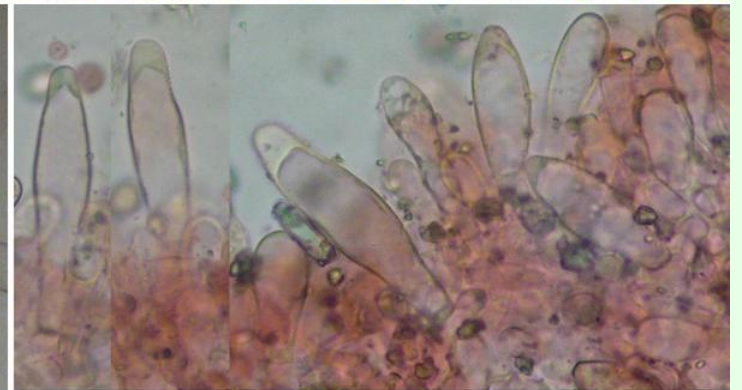
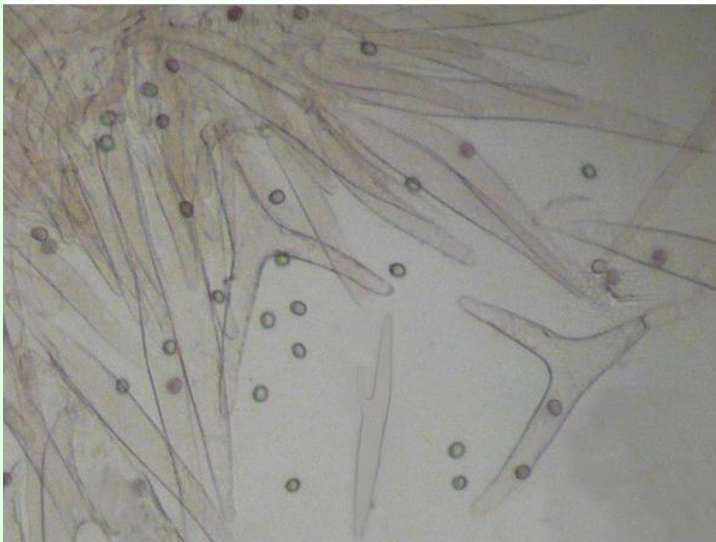
Sur souche, sciure et débris de conifères. Chapeau 3-8 cm, velouté, brun rosé, ochracé rougeâtre à brun noirâtre, avec le centre plus sombre. Lames blanchâtres puis roses à maturité. Stipe fibrilleux, plus ou moins lavé de rose, avec la partie inférieure généralement jaune et la base épaissie. Spores 6,5-8,5 x 5-7 μ m. Cheilocystides et pleurocystides polymorphes dont quelques-unes (parfois peu) présentent des diverticules apicaux.

Espèce bien typée, peu fréquente dans la région et quasiment jamais signalée. Nous l'avons observée à deux reprises sur le littoral, dans les secteurs de La Palmyre et La Bouverie.

Biblio : littérature courante.

Fiche réalisée en janvier 2026 par Patrice TANCHAUD





← **cutic.** ↑
 cheilos

← **pleuros**

