



Ordre : *Pluteales*

Famille : *Pluteaceae*

Volvariella volvacea (Bull. : Fr.) Singer

Nom français : Volvaire cultivée

Dans les serres, les endroits chauds et fumés (tas de compost, paille), espèce exotique et cultivée en Asie. Chapeau 3-12 cm, sec, gris-brun à noirâtre olivacé, fortement fibrilleux à maturité. Lames blanches puis crème saumon. Stipe blanchâtre avec une volve ample, très engainante, soyeuse, gris brunâtre. Odeur raphanoïde à légèrement désagréable. Spores 6,5-9,5 x 4,5-6 µm. Cystides hyméniales lagéniformes parfois mucronées ou prolongées par un appendice plus ou moins long.

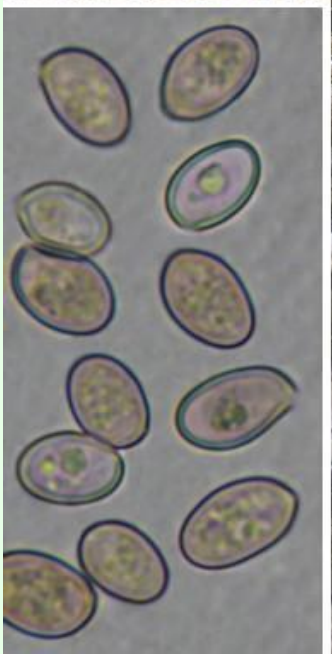
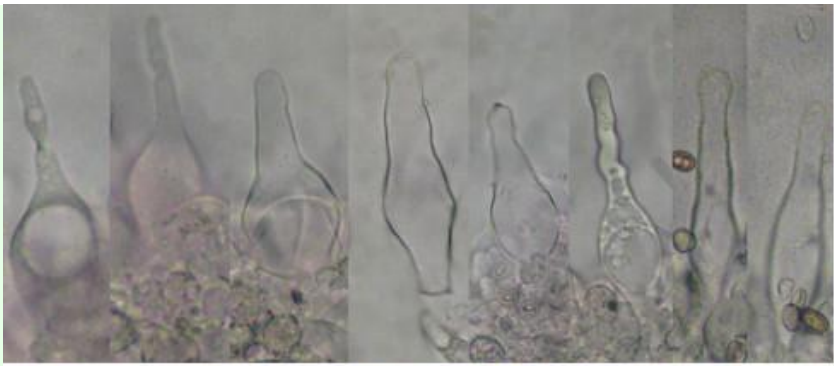
A comparer avec :

- *V. terrea* : chapeau et stipe gris ardoisé, volve blanc crème à crème ochracé ;
- *V. aethiops* : terrestre, chapeau brun de plus petite taille (3-5 cm), volve blanchâtre grisâtre pâle.

La littérature signale la rareté de cette espèce dans la nature, nous l'avons malgré tout observée à plusieurs reprises, l'été et l'automne, sur mélange de paille/fumier ou débris de bois pourrissants, aussi sur paille brûlée, sur les communes de Rioux, La Jard, Soullignonne, etc.

Biblio : littérature courante.







cystides



Sur paille brûlée

