



Ordre : *Cortinariales*

Famille : *Bolbitiaceae*

Conocybe albipes (G. H. Oth) Hauskn.

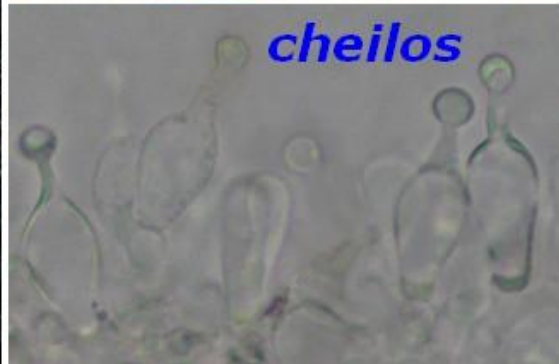
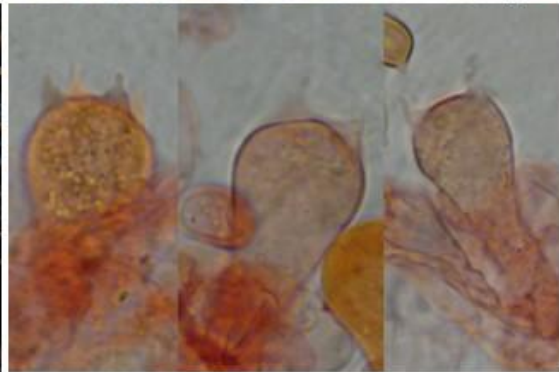
Synonymes : *Bolbitius tener*, *C. lactea*

Dans les pelouses et autres milieux herbeux. Chapeau assez haut, longuement conique à presque cylindrique, blanc à blanchâtre ochracé pâle. Lames blanchâtre ochracé puis rouille à maturité. Stipe blanc blanchâtre, pruineux, fragile. Spores 10-16 x 7-10 μm à parois épaisses. Cheilocystides lécythiformes (en forme de quille). A comparer avec :

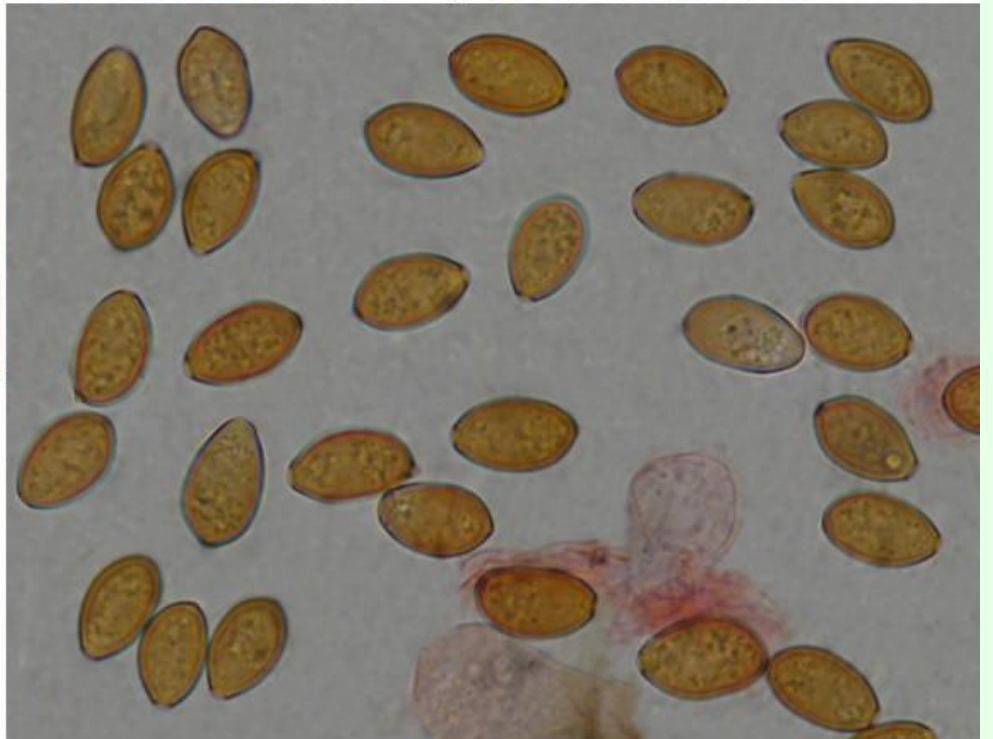
- *Bolbitius lacteus* : rare et petite espèce à chapeau 8-15 mm plus étalé à maturité (pouvant rappeler *B. titubans*), cheilocystides lagéniformes à subutriformes et spores 8,5-13 x 5-7 μm ;
- *Conocybe apala* (synonyme de *C. huijsmanii* et *C. elegans*) : chapeau non conique, plus coloré, brunâtre à ochracé rouillé dans la jeunesse, hygrophane et se décolorant en blanchâtre, spores plus petites (11-13,5 x 6,5-7,5 μm).

Ce *Conocybe* est assez fréquent, surtout dans les pelouses entretenues et tondues, parfois aussi dans les milieux fauchés ; sa période d'apparition est plutôt précoce et estivale entre les mois d'avril et d'août. A noter page 2 une récolte d'exemplaires ayant poussé sur fumier de vaches.

Biblio : littérature courante - Funga nordica - *Conocybe*, Pholiotina, A. Hausknecht.



cheilos





cheilos

