



Ordre : *Agaricales*

Famille : *Psathyrellaceae*

Coprinopsis marcescibilis (Britzelm.) Örstadius & E. Larss.

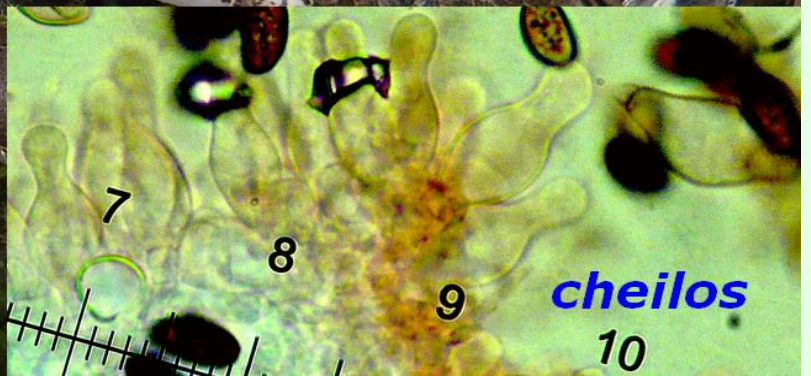
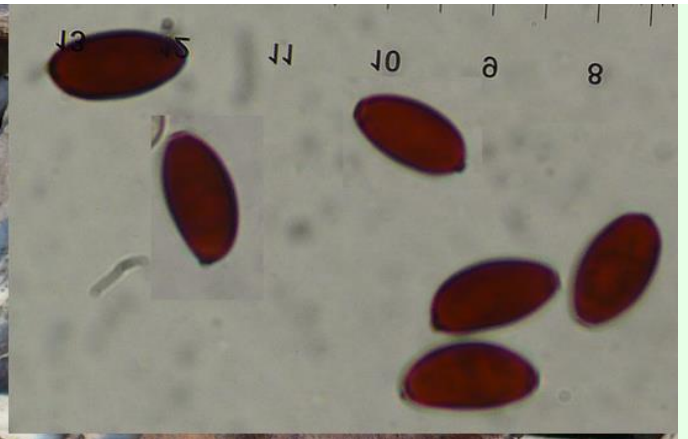
Synonyme : *Psathyrella marcescibilis*

En forêts ou dans les lieux herbeux, sur mulch dans les parcs, parfois sur vieilles places à feu. Chapeau fortement hygrophane, gris brun à brunâtre pâle ou rosâtre, puis ochracé à blanchâtre, marge garnie de flocons blancs. Lames gris brunâtre. Stipe blanc. Spores 10-14 x 6-8 μm . *Psathyrella candolleana* peut ressembler, mais en cas de doute, elle présente de petites spores.

Cette espèce à écologie variable n'est pas très fréquente, nous l'avons néanmoins rencontrée à plusieurs reprises, dans les bois, sur place à feu et sur mulch, parfois dès le mois d'avril, sinon l'été ou l'automne.

Biblio : littérature courante.

Fiche réalisée en mai 2015 par Patrice TANCHAUD



Saintes, mai 2014, sur mulch