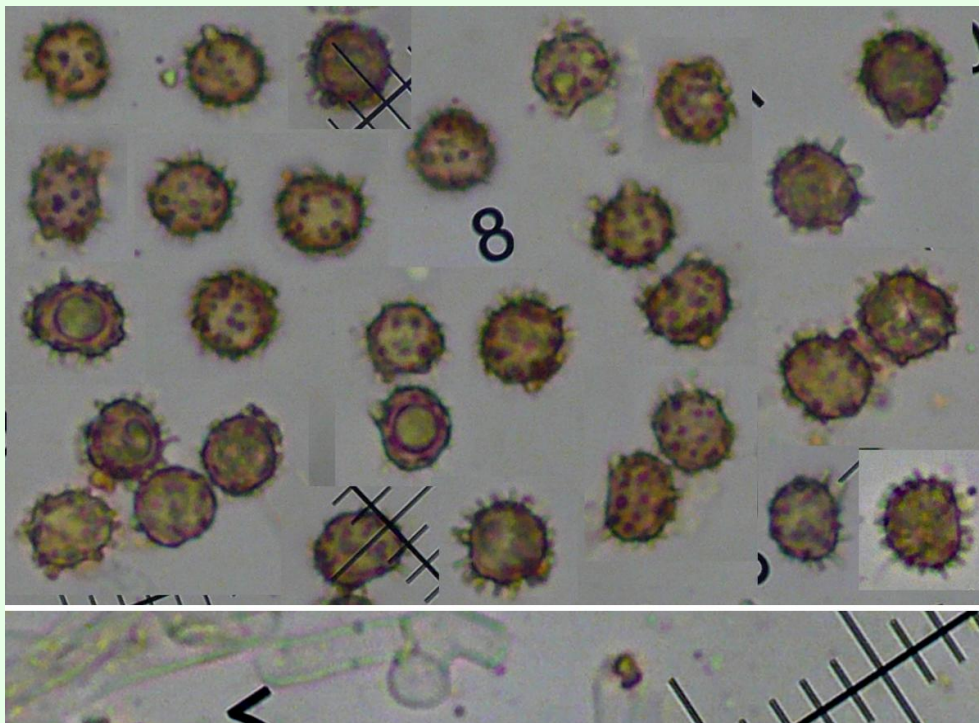




**Leg Suzanne Buissonnet  
Forêt de la Braconne (16)  
nov. 2013**



**Lozay (17), avril 2016**



Ordre : *Thelephorales*

Famille : *Thelephoraceae*

## *Tomentella lateritia* Pat.

Sur bois. Fructification résupinée, membraneuse, granuleuse à verruqueuse, rouge brique. Microscopie : boucles présentes ; cystides absentes ; spores brun jaunâtre, irrégulièrement globuleuses, 7-8(9,5)  $\mu\text{m}$ .

Espèce probablement peu fréquente dont nous n'avons que deux signalements à ce jour, l'une sur feuillu à La Braconne et l'autre sur conifère à Lozay.

Biblio : Guida alla determinazione dei funghi vol. 2, W. Jülich p. 243.

Fiche réalisée en juin 2016 par Patrice TANCHAUD