



Ordre : *Entolomatales*

Famille : *Entolomataceae*

Entoloma rhombisporum (Kühner & Boursier) E. Horak

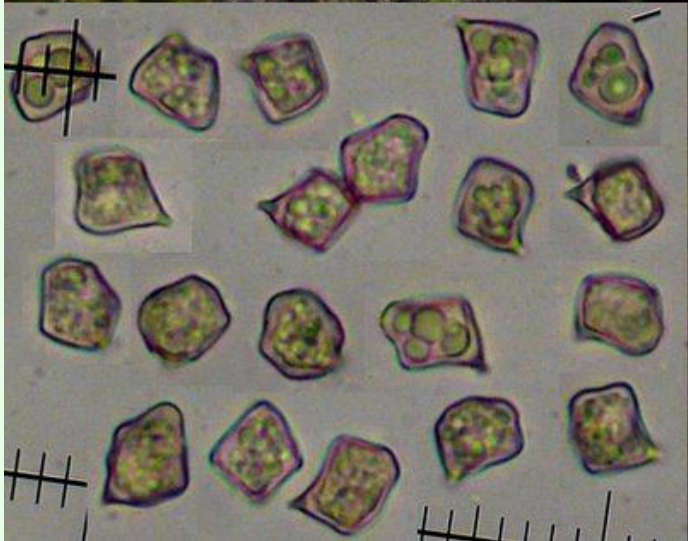
Souvent dans les milieux humides, les sphaignes. Chapeau brun jaune, très strié. Lames blanchâtres puis roses. Stipe subconcolore. Cheilocystides plus ou moins lagéniformes et variables, spores 8-10,5 μm , typiquement carrées ou losangiques, non étoilées (en comparaison avec *Entoloma conferendum*). A noter l'existence d'*E. rhombisporum* var. *floccipes* qui possède un stipe entièrement floconneux. Trois autres espèces possèdent également des spores losangiques, elles sont plus rares et macroscopiquement ou microscopiquement (cystides) différentes : *E. percuboideum*, *E. cuboideum* et *E. prismatospermum*.

A ce jour, nous avons répertorié deux récoltes de cette espèce :

- l'une aux Essards sous chênes et charmes : diamètre du chapeau le plus grand 18 mm, odeur herbacée à farineuse, spores 8-11 x 7-10 μm . A noter les deux sortes de cheilocystides observées, nettement capitées sur un exemplaire et à col filiforme sur l'autre ;
- l'autre à Villars les bois sous majorité chênes et châtaigniers : spores 9-10,5 x 7-9,5 μm .

Biblio : Littérature courante - Entoloma M.E. Noordeloos

Fiche réalisée en mars 2015 par Patrice TANCHAUD



Villars les bois, juin 2014