

Ordre : *Agaricales*

Famille : *Psathyrellaceae*

Coprinus patouillardii Quélet

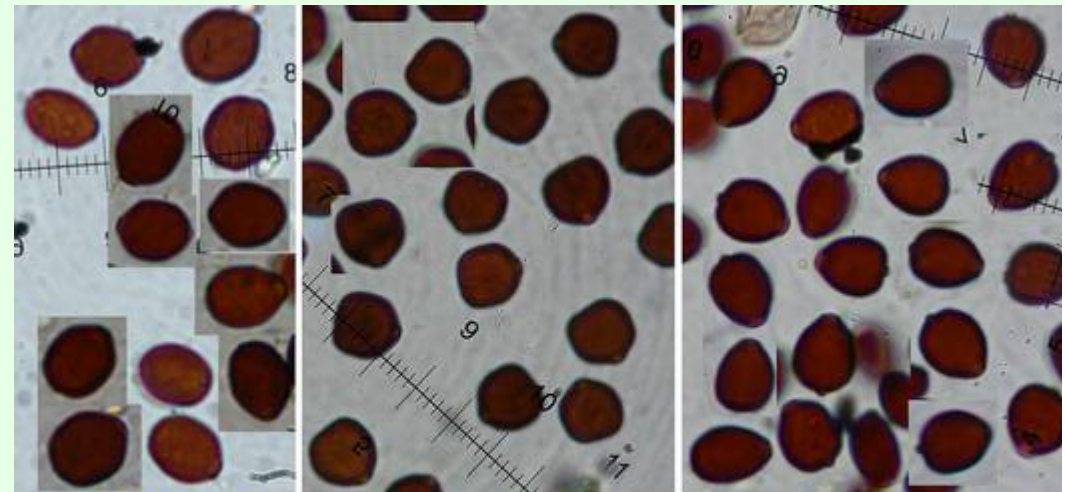
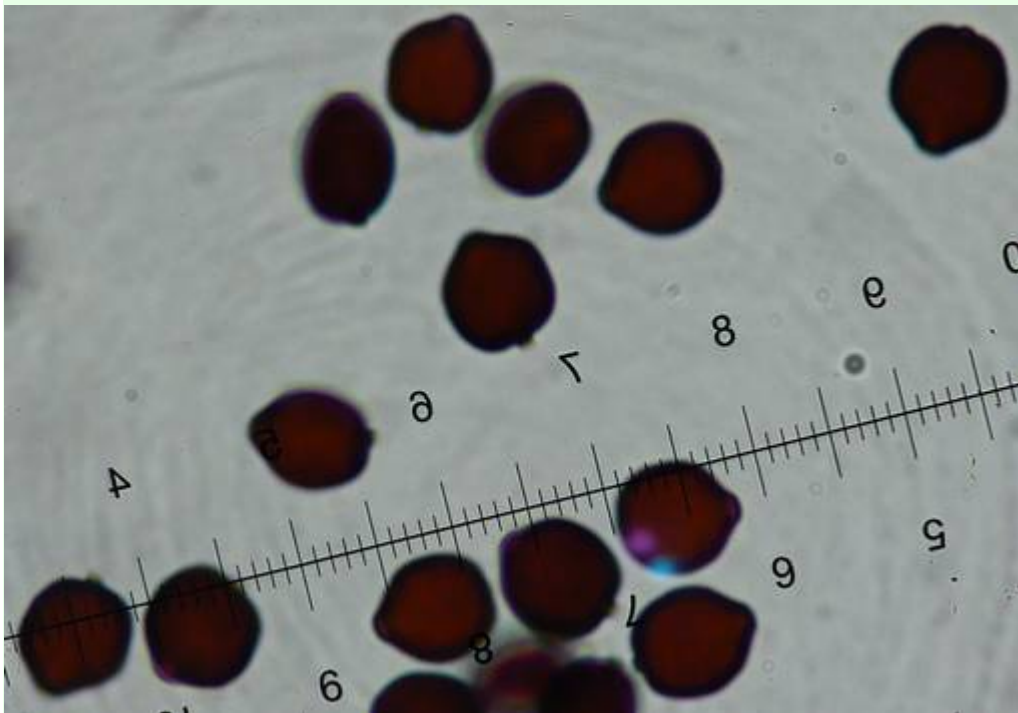
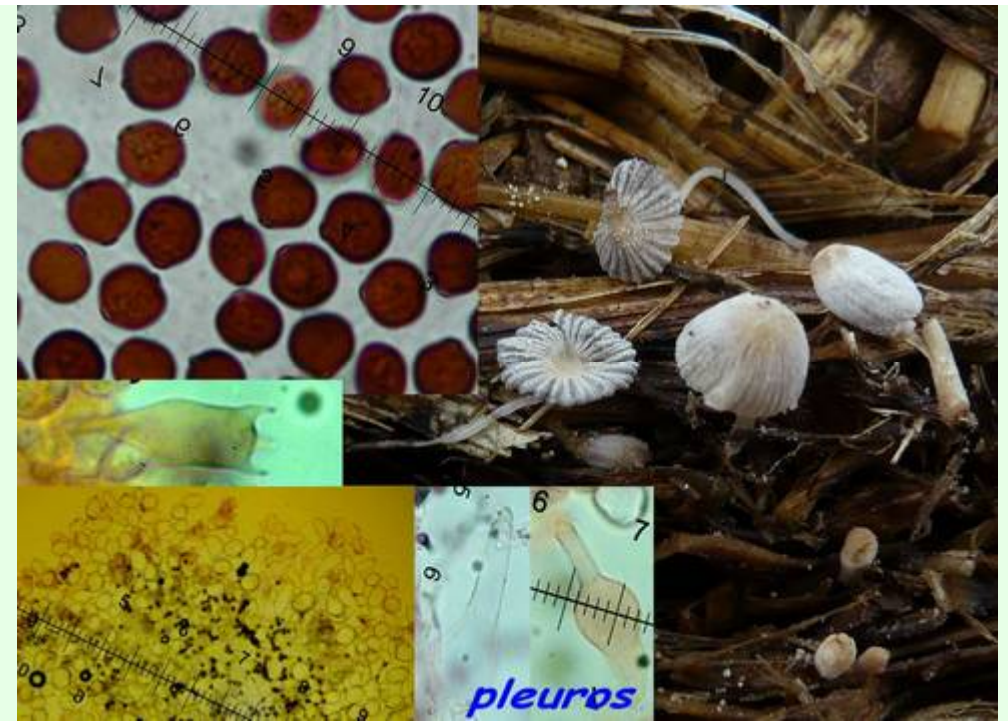
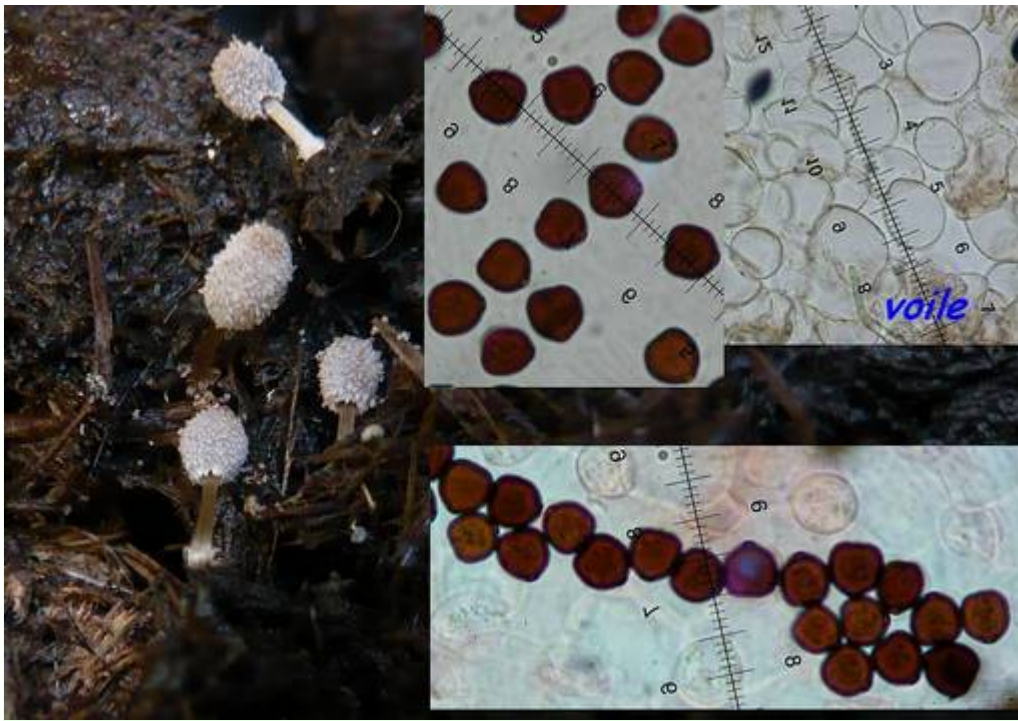
Chapeau globuleux à cylindrique, jusqu'à 20 mm épanoui, présentant un voile poudreux brun rosé pâle. Ce coprin présente des spores arrondies, anguleuses et plus ou moins pentagonales. Il est à comparer avec *C. cordisporus* (bien que synonymisé par certains auteurs) qui possède des spores rectangulaires, anguleuses et également plus ou moins pentagonales et dans une moindre mesure avec *C. cardiasporus* qui a des spores en forme de cœur. Espèce non coprophile, plutôt sur terre souillée, paille et autres débris.

Lieux de récolte :

- Soullignottes, le 17 mai et le 9 septembre 2009, sur crottin d'ânesse ;
 - Barbezières (16), le 25 avril 2009, sur paille, lieu où nous avons été conduit par Michel Forestier.
- La forme des spores sur ces deux récoltes, arrondies et anguleuses, nous a conduit à séparer *C. patouillardii* et *C. cordisporus*, d'autant qu'ils sont conservés dans le Référentiel National.

Biblio : Studies in Coprinus d'Ulje - DM n° 86 (juin 1992) et n° 95 (oct. 1994) tome 24 (clés du genre Coprinus par M. Citérin) - Fungi fimicoli Italici F. Doveri - BK4 296.

Fiche réalisée en février 2011 par Patrice TANCHAUD



C. cordisporus

C. patouillardii

C. cardiasporus

Comparatif récoltes P. Tanchaud