



Ordre : Cortinariales

Famille : Bolbitiaceae

Panaeolus antillarum (Fr.) Dennis

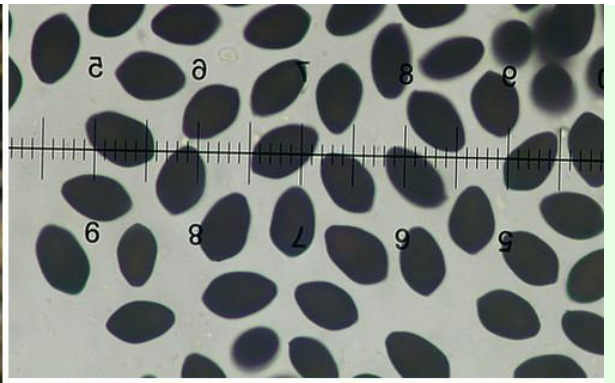
Sur fumier ou sur crottin de cheval, parfois dans les prairies. Chapeau blanc à blanchâtre grisâtre, non visqueux. Lames grisâtres puis noirâtres. Stipe subconcolore au chapeau, dépourvu d'anneau. Spores 15-20 x 8-14 μm , hexagonales en vue frontale. Présence de chrysocystides.

A comparer surtout avec :

- *P. semiovatus* var. *phalaenarum* (stipe dépourvu d'anneau contrairement à *P. semiovatus* type) : chapeau visqueux et marge appendiculée de lambeaux de voile à l'état frais, spores plus ellipsoïdes ;
- *P. papilionaceus* : marge du chapeau appendiculée, chrysocystides absentes.

Ce panéole est peu fréquent, nous ne le rencontrons qu'occasionnellement dans les prairies, sur bouse de vaches et sur crottin. Un recours à la microscopie ne semble pas superflu dans ce genre où la séparation des espèces est parfois ingrate.

Biblio : littérature courante - Pilzk. 1 - Funga nordica - GEPR.



chrysocystide

