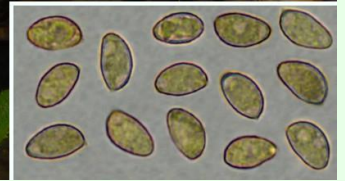




Leg. Claude Souchard  
Forêt de Secondigny



Ordre : *Cortinariales*

Famille : *Cortinariaceae*

## *Cortinarius camphoratus* (Fr.) Fr.

Nom français : Cortinaire camphré

Sous conifères (uniquement ?) sur sol non calcaire, plutôt en régions montagneuses. Chapeau bleu lilas à blanc-grisâtre bleuté, puis plus ou moins ochracé par le centre. Lames violettes puis rouille. Stipe subconcolore au chapeau, ochracé par la base. Chair violette puis jaunâtre. Odeur forte difficile à caractériser, rappelant celle de corne brûlée ou de fromage fort. Spores 8,5-10,5 x 5-6 µm.

Avec une écologie similaire, à comparer avec deux espèces à lames brunes, stipe bulbeux, chair ochracée et odeur agréable de poire ou d'eau-de-vie de poire :

- *C. traganus* : sous conifères, chapeau lilas violacé ;
- *C. scaurotraganoides* : sous feuillus, chapeau blanchâtre puis brunâtre.

Cortinaire peu fréquent dans notre région à faible altitude :

- photographie à gauche : octobre 2017, sous majorité épicéas en forêt de Brigueuil ;
- photographie à droite : novembre 2020, sous feuillus purs (ce qui mérite d'être signalé) dans les bois de Pessines.

Biblio : littérature courante - ADC Bidaud et al. - GEPR.

