

Ordre : *Pluteales*

Famille : *Pluteaceae*

## *Pluteus exiguus* (Patouillard) Saccardo

Nom français : Plutée exigu

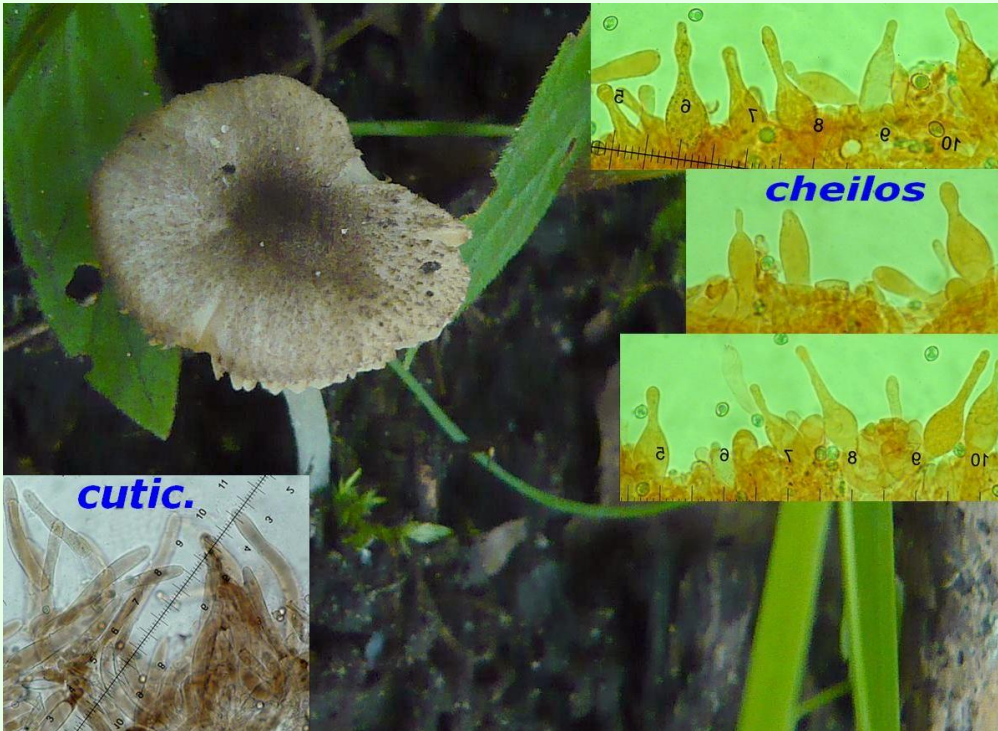
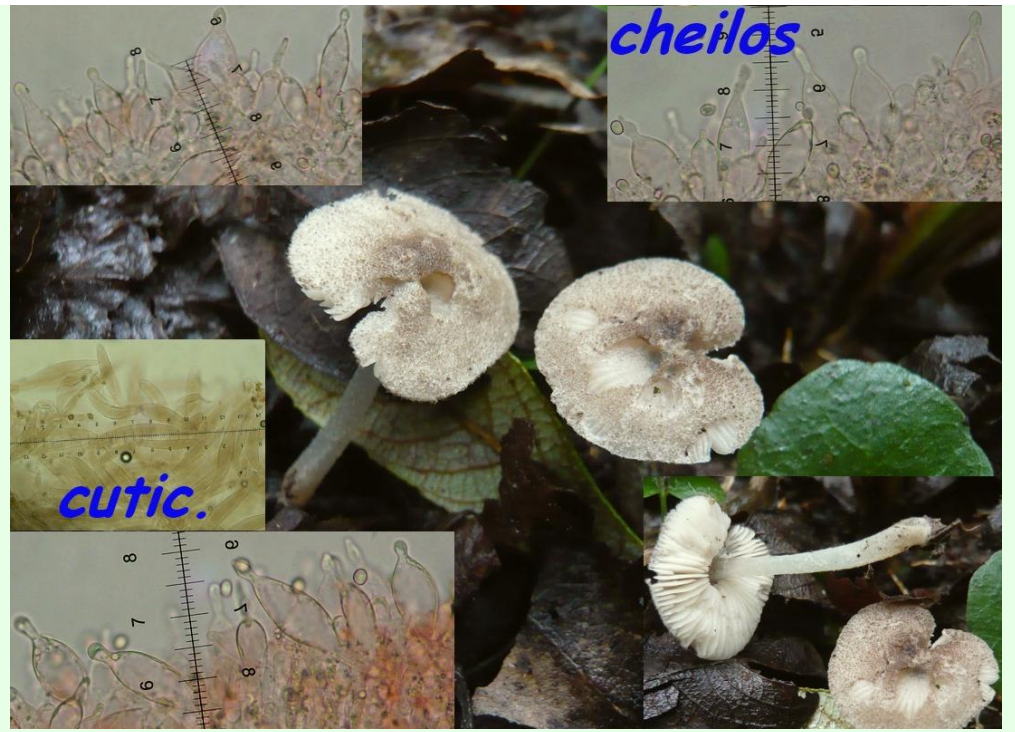
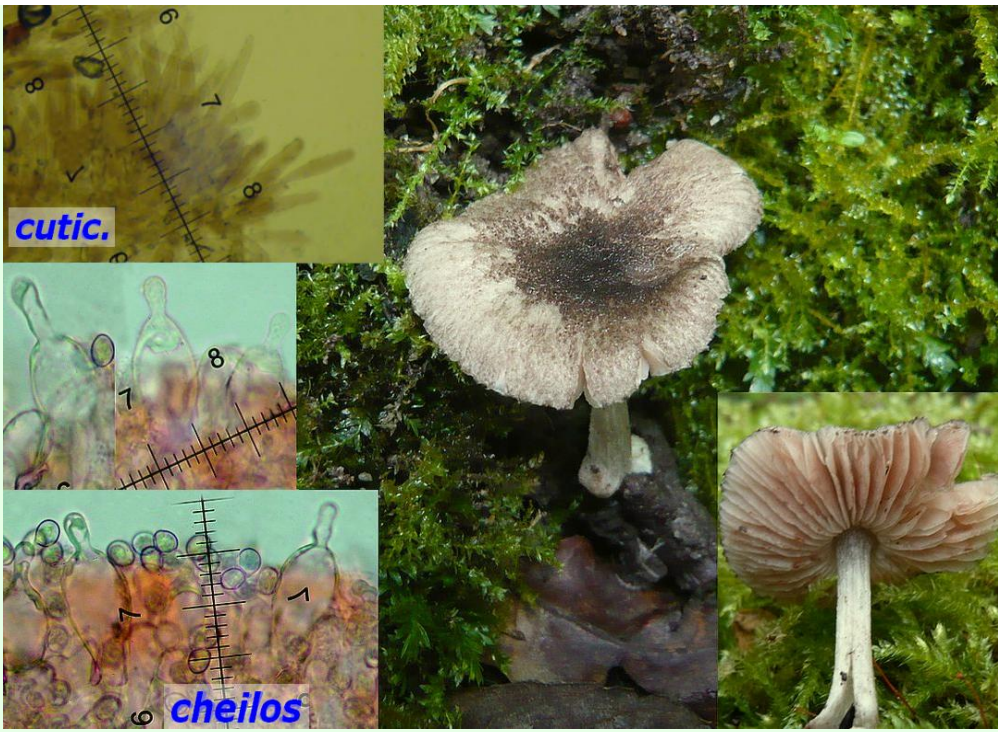
Au sol, en forêt de feuillus. Chapeau fibrilleux à finement écailleux, gris-brun à gris noirâtre. Lames roses à maturité. Stipe blanchâtre. Spores 6-7,5 x 4,5-5,5  $\mu\text{m}$ . Cheilocystides typiquement surmontées d'un appendice plus ou moins étroit.

A comparer avec *P. hispidulus* qui possède des cystides clavées à utriformes.

Ce petit plutée peut se rencontrer tous les ans et à différentes périodes, mais jamais en grande quantité selon ce que nous avons pu constater.

Biblio : littérature courante.

*Fiche réalisée en août 2017 par Patrice TANCHAUD*





**cheilos**