

Ordre : *Hypocreales*

Famille : *Hypocreaceae*

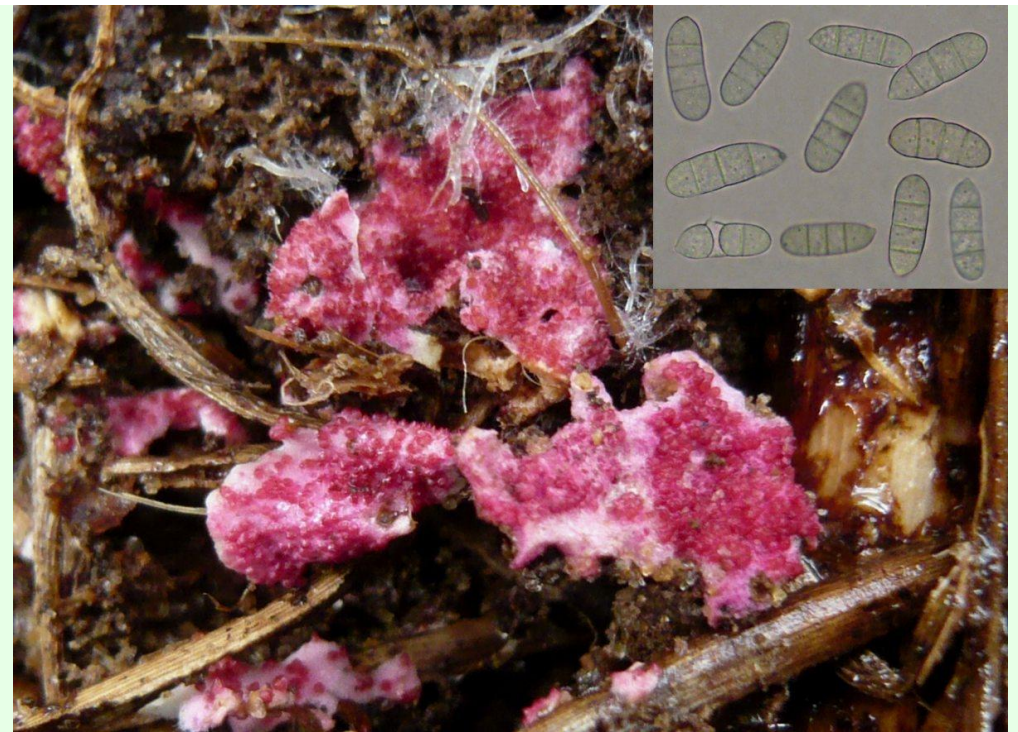
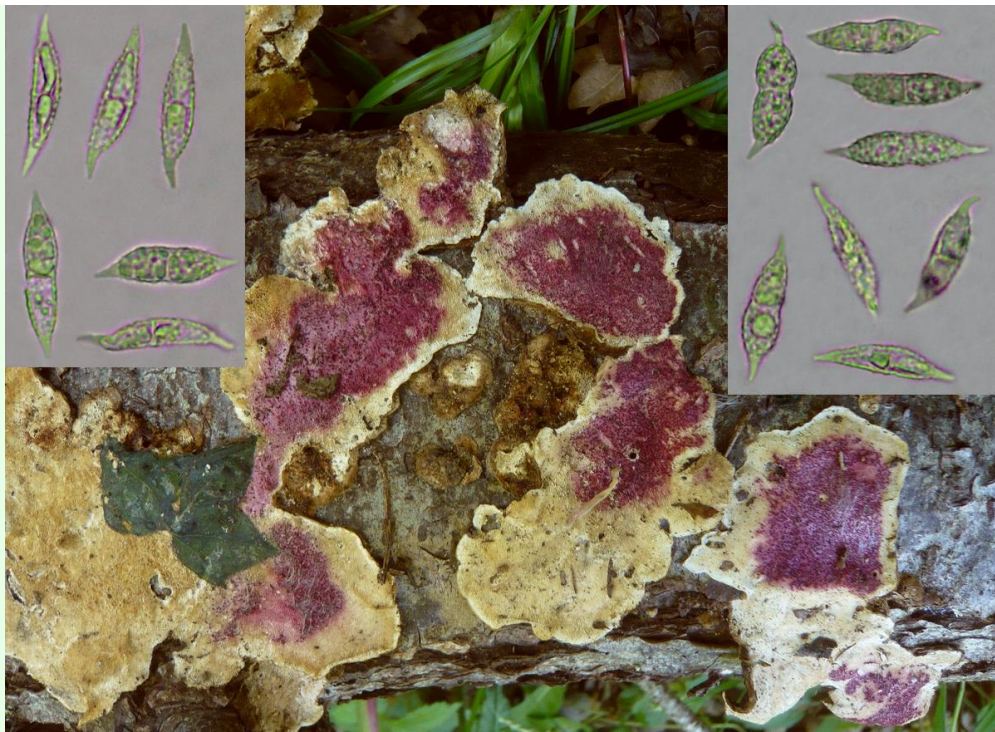
Hypomyces rosellus (Albertini & Schw.) Tulasne

Souvent sur l'hyménium de différents *Polyporaceae*. Fructifications globuleuses, rouge pourpre, immergées dans un feutrage blanc à rosâtre. Réagit en pourpre au KOH. Spores 20-35 x 4-6(7,5) μm , avec cloison centrale et un appendice hyalin à chaque extrémité.

A noter l'existence d'une espèce proche, *H. odoratus*, qui s'en différencie par ses couleurs jaune-rouge et des spores de 26-34 x 5,5-7,5 μm , donc un peu plus larges.

Cette espèce est visible tous les ans, surtout entre les mois de novembre et de juin, sur polypores et autres champignons dits « aphylophorales », mais également sur champignons lamellés, sur bois et sur feuilles pourrissantes au sol.

Biblio : Bulletin SMMA n° 22 de 2004 (article Christian Lechat).



Ci-contre et ci-dessus : stade asexué nommé *Cladobotryum dendroides*, avec présence de conidies cloisonnées.

