



Ordre : Agaricales

Famille : Mycenaceae

## ***Favolaschia claudopus*** (Singer) Q.Y. Zhang & Y.C. Dai

Grégaire, sur troncs ou branchettes au sol. Chapeau 4-10(20) mm, conchoïde à réniforme, jaune orange à orange vif ; surface ondulée selon un motif réticulé qui correspond aux pores (ou alvéoles) de la face inférieure. Stipe 3-10 mm, concolore au chapeau, latéral, plus ou moins long selon son emplacement sur le support. Spores 9-15 x (5)6-9 µm. Basides bisporiques avec de longs stérigmates. Présence d'acanthohyphides (cystides épineuses) dans les pores et sur le chapeau. Nombreuses gléocystides à contenu huileux brun-jaune vif. Boucles absentes. (A noter que les préparations microscopiques peuvent paraître difficiles à réaliser en raison de la présence d'une matière visqueuse opaque dans tous les tissus).

Ce champignon est saprophyte (se nourrit de bois en décomposition) et il aurait la capacité d'éliminer des espèces indigènes concurrentes, ce qui en fait une espèce invasive qui risque malheureusement de modifier considérablement les écosystèmes. Plusieurs espèces de ce genre existent à Madagascar, en Asie et en Nouvelle Zélande, c'est de ce dernier pays (ou d'Océanie en général) que *F. claudopus* proviendrait, à la faveur des mouvements humains et des échanges commerciaux. Il aurait atteint l'Europe (Italie) en 1999 et il se répand maintenant un peu partout. Il a été signalé pour la première fois en France en 2015, et depuis ses découvertes se multiplie. Dans un premier temps lors de son apparition en Europe, il fut nommé *F. calocera*, mais des études phylogénétiques ont démontré que sur notre continent seul serait présent actuellement *F. claudopus*.

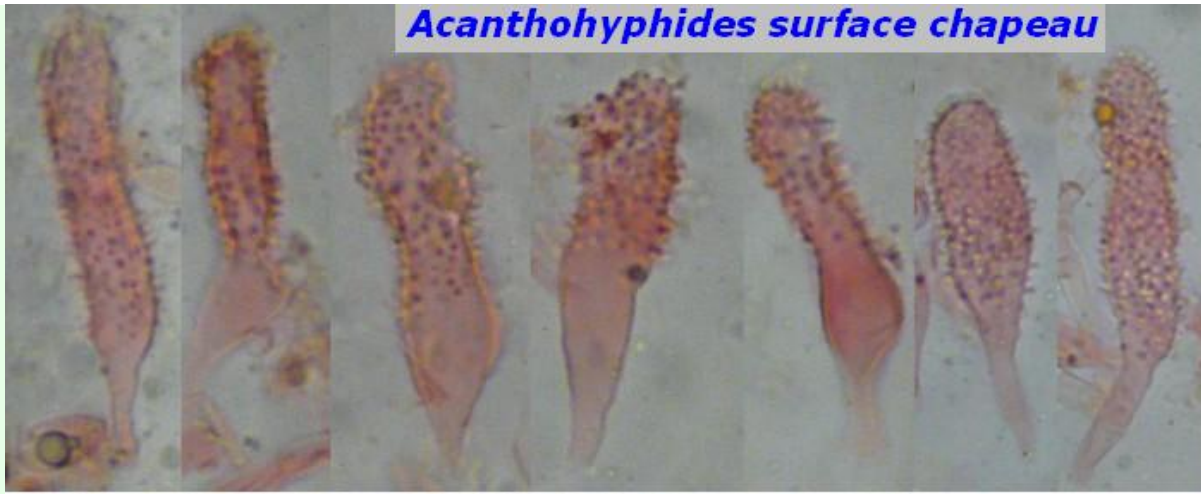
Cette espèce est remarquable, nous en sommes déjà à plusieurs observations dans notre département de Charente-Maritime, tant sur le littoral qu'à l'intérieur des terres, il ne fait aucun doute que nous allons rapidement la trouver trop envahissante...

Biblio : Bull. F.M.B.D.S. n° 224 (2017) - Forests 2021, 12, 1397.

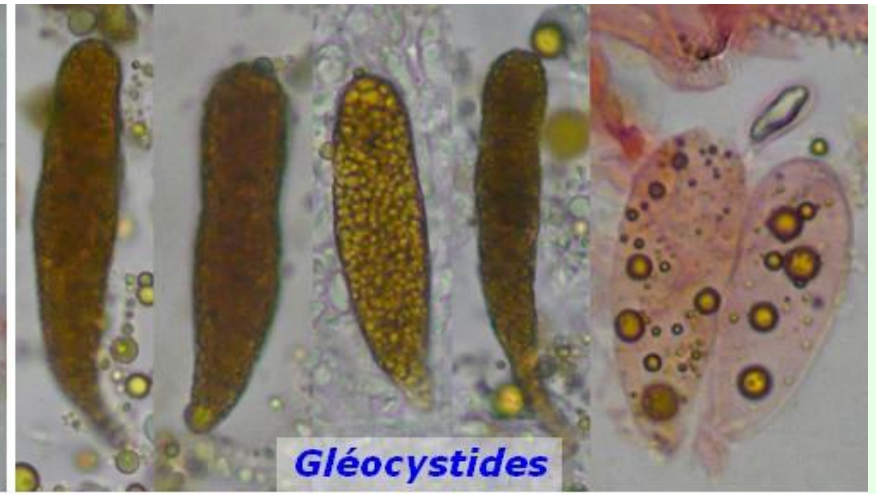
*Fiche réalisée en décembre 2023 par Patrice TANCHAUD*



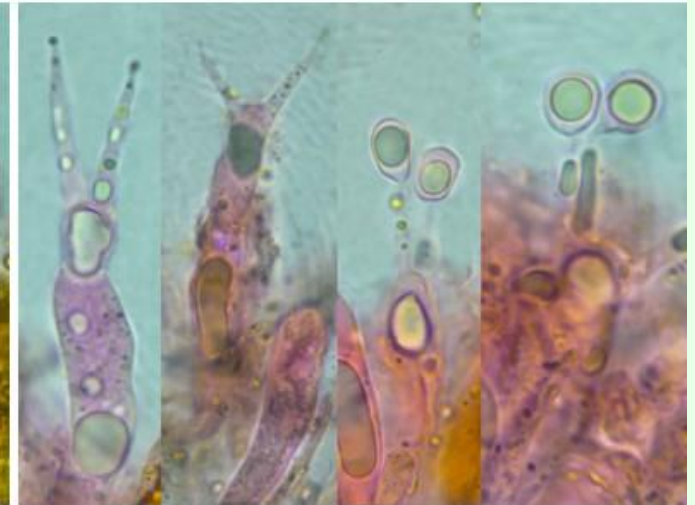
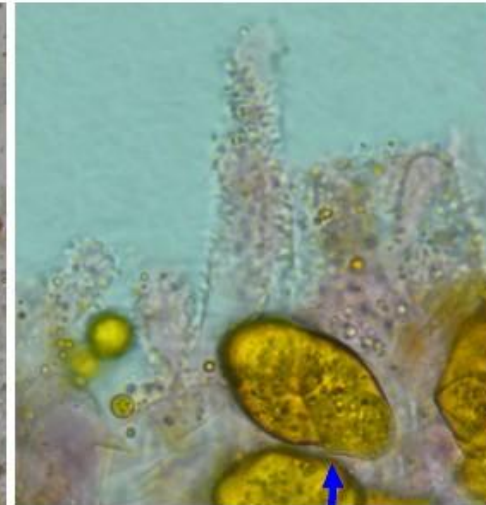
**Acanthohyphides surface chapeau**



**Gléocystides**



**Gléocystides**



**Acanthohyphides face porée**

