



Ordre : *Cortinariales*

Famille : *Crepidotaceae*

Crepidotus calolepis (Fr.) P. Karst.

Synonyme : *C. mollis* var. *calolepis*

Sur bois de feuillus. Chapeau couvert de mèches brun-roux, cuticule élastique facile à retirer. Lames blanches puis brunes. Stipe absent. Odeur et saveur sans particularité. Spores 7-8 x 5-6 μ m.

A comparer avec *C. mollis* dont la distinction peut paraître aisée lorsque ce dernier possède un chapeau lisse, mais des récoltes embarrassantes existent puisqu'il peut aussi présenter des fibrilles pâles ou roussâtres, comment distinguer alors *C. mollis* un peu méchuleux et *C. calolepis* qui l'est peu, cf. par exemple photographie ci-dessus à droite... (pour ces raisons, le placement en variété de ce dernier semblait convenir).

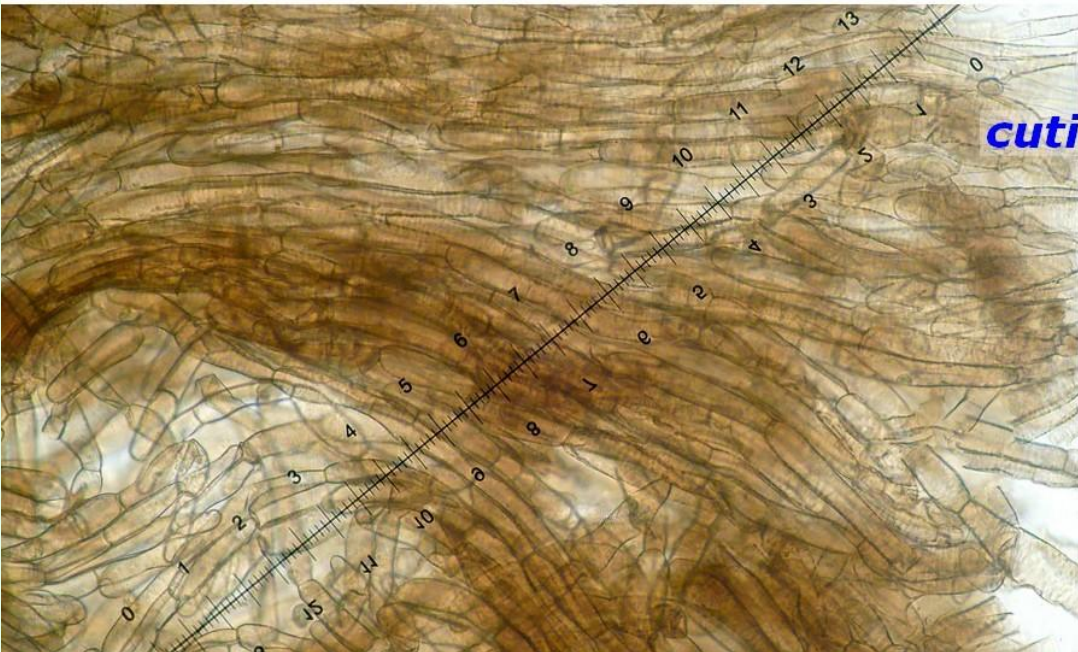
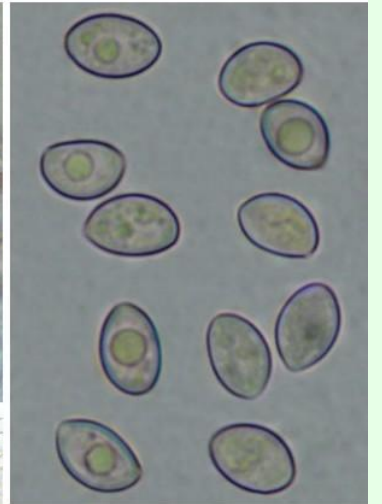
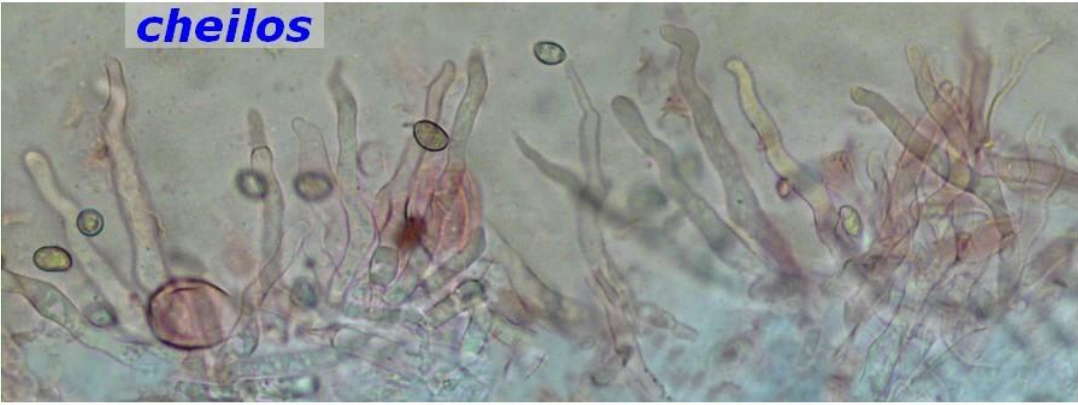
A noter aussi l'existence de *C. calolepis* var. *squamulosus*, où là les différences deviennent encore trop subtiles pour que nous nous étendions sur cette variété.

Ce crépidote est visible tous les ans selon ce que nous avons pu remarquer, parfois dès le printemps ou l'été, mais plus particulièrement l'automne. Nous tenterons de nous attarder sur de nouvelles récoltes afin d'affiner si possibles nos remarques ci-dessus.

Biblio : littérature courante - Mille et un champignons P. Roux - Il Genere Crepidotus in Europa G. Consiglio & L. Setti.



cheilos



cutic.



