



Soubran, oct. 2016



Cadeuil, oct. 2009



Brigueuil (16), oct. 2016

Ordre : Tricholomatales

Famille : Mycenaceae

Mycena megaspora Kauffman & A.H. Sm.

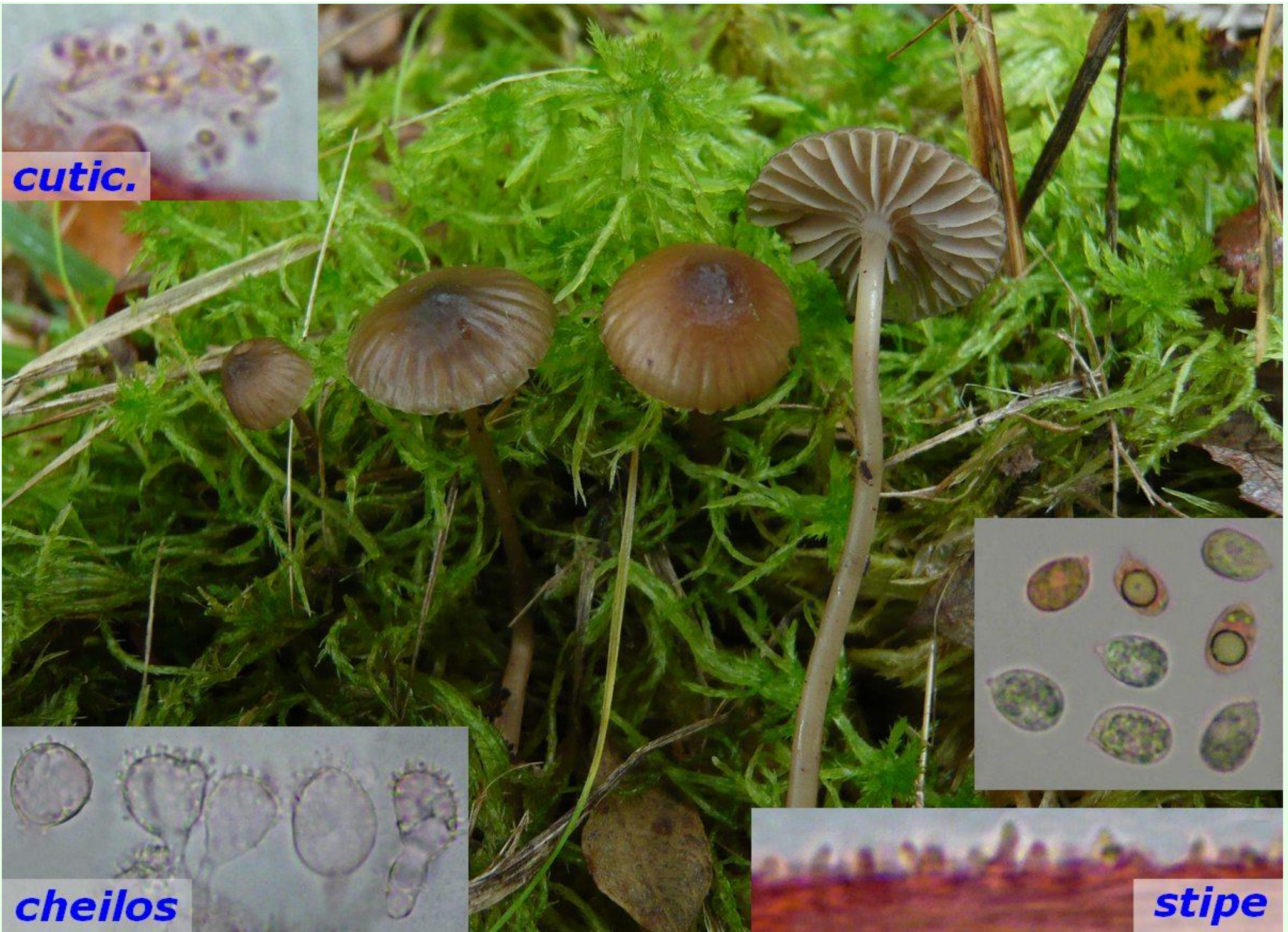
Habitat variable, landes, tourbières, milieux brûlés, etc. Chapeau 10-40 mm, brun noirâtre puis gris brunâtre, pruneux, strié à plissé radialement. Lames grisâtres, interveinées. Stipe pruneux, brun sépia, plus pâle au sommet, base plus ou moins radicante. Odeur et saveur souvent sans particularité. Spores 11-17,5 x 7-10 μm (basides 2-sp.) ou 9-12,5 x 6-8 μm (basides 4-sp.), cheilocystides couvertes d'excroissances au sommet, hyphes du stipe et de la cuticule ornées de courtes excroissances.

Cette mycène est probablement peu fréquente, à ce jour nous l'avons rencontrée aussi bien sur le littoral qu'à l'intérieur des terres.

Biblio : Mycena d'Europa Robich - Mycena s.l. Aronsen & Laessoe.

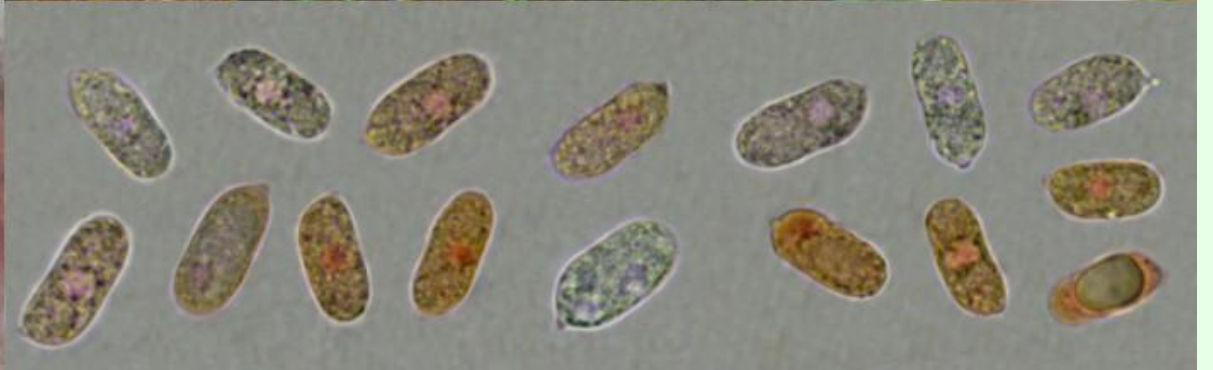
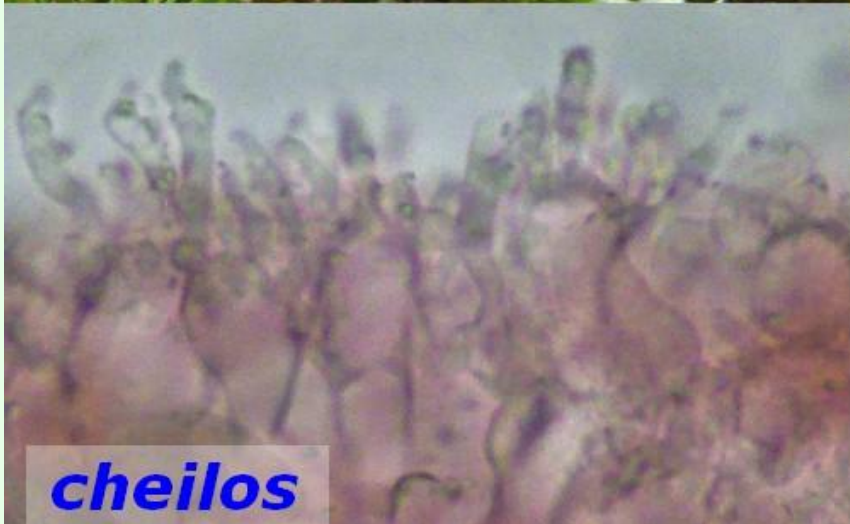
Fiche réalisée en février 2024 par Patrice TANCHAUD

cutic.



cheilos

stipe



cheilos

