



Ordre : *Russulales*

Famille : *Russulaceae*

Russula vinosobrunnea (Bres.) Romagn.

Nom français : Russule brun vineux

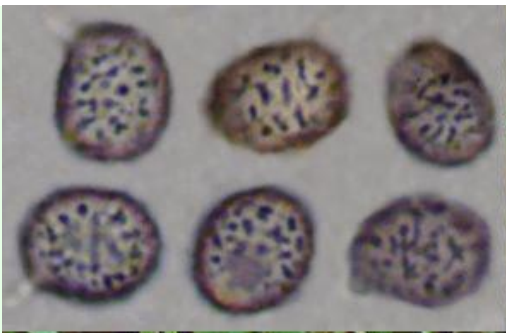
Sous feuillus, surtout sous chênes (semble absente sous hêtre). Chapeau mat, gercé, pourpre à brun vineux. Lames blanches puis jaunes à maturité. Stipe blanc plus ou moins rose. Réaction violet groseille au phénol. Saveur douce. Sporée 4b-4c. Spores 7,5-11 x 6,5-10 µm avec verrues isolées à subcrêtées.

Cf. fiche *R. alutacea* pour les espèces proches et pouvant paraître parfois délicates à distinguer, à noter de surcroît deux variétés :

- *R. vinosobrunnea* var. *parolivacea* : sous chênes verts, chapeau plus verdâtre ;
- *R. vinosobrunnea* var. *perplexa* : espèce méditerranéenne à spores plus grandes.

Espèce assez fréquente dans les forêts de feuillus de Charente-Maritime, appréciant probablement la chaleur de l'été, car nettement plus présente à cette saison lorsque les conditions sont favorables.

Biblio : littérature courante - Russules Romagnesi - Russula Sarnari.



phénol