

Hermitain (79), oct. 2009



Ste Gemme, fév. 2014

Ordre : Tricholomatales

Famille : Pleurotaceae

Hohenbuehelia grisea (Peck) Sing.

Synonyme : *H. fluxilis* var. *grisea*

Sur bois de feuillus. Chapeau réniforme, blanchâtre brunâtre, avec un tomentum blanc grisâtre. Lames moyennement serrées, crème ochracé. Stipe absent. Odeur et saveur farineuses. Spores 6,5-9 x 4-5 µm, elliptiques et un peu arquées, basides tétrasporiques. Cystides métuloïdes, cheilocystides rarement ramifiées terminées par une boule de mucus (gliosphex). Gliosphex absents dans la cuticule.

La détermination des espèces de ce groupe n'est pas une mince affaire tant certaines ont été diversement interprétées selon les ouvrages. A comparer avec :

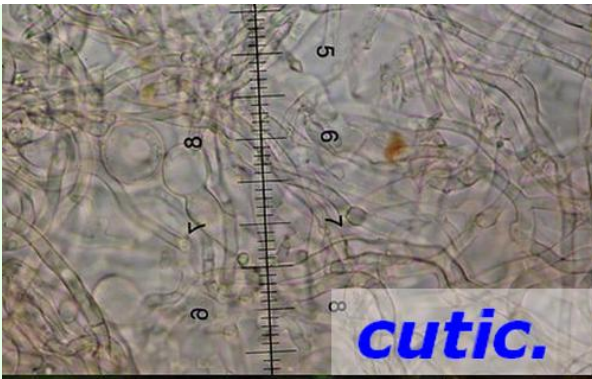
- *H. atrocaerulea* (syn. *H. algida*) : chapeau gris-brun parfois nuancé de bleu couvert de poils blanc grisâtre, gliosphex présents dans la cuticule ;
- *H. fluxilis* : bisporique ; - *H. leightonii* (syn. *H. chevallieri*) : chapeau 2-15 mm, souvent sur plantes herbacées.

A noter :

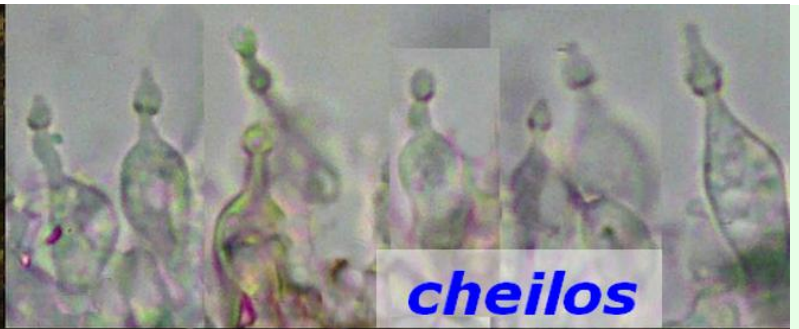
- *H. reniformis* ss. auct. : binôme différemment interprété et pouvant se rapporter à plusieurs espèces ;
- *H. myxotricha* ss. auct. : synonyme de *H. mastrucata*, *H. grisea*, *H. fluxilis*.

Cette espèce est moyennement fréquente dans la région, il est possible de la rencontrer à différentes saisons, surtout en fin d'été et l'automne.

Biblio : Mille et un champignons P. Roux - E. Ludwig, Pilzk. Band 1 - Funga nordica - I Generi Hohenbuehelia e Resupinatus in Europa, Consiglio & Setti.



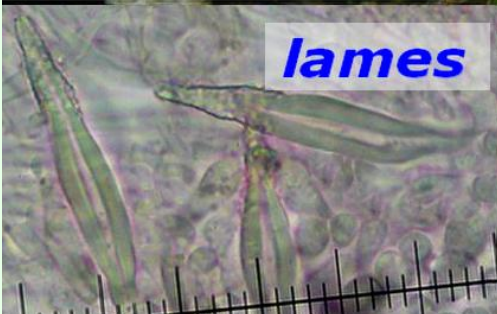
cutic.



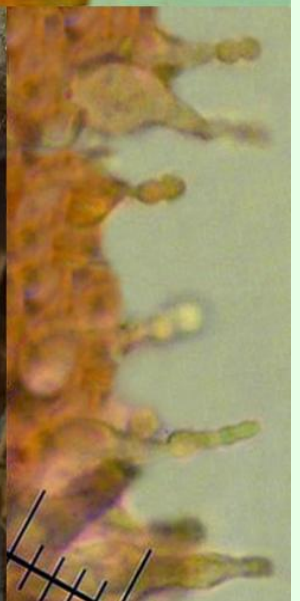
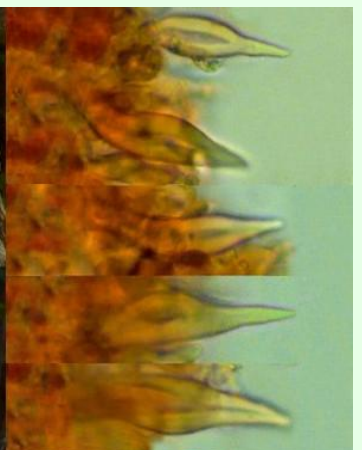
cheilos



lames



St Sornin, nov. 2010





Le Douhet, nov. 2016

