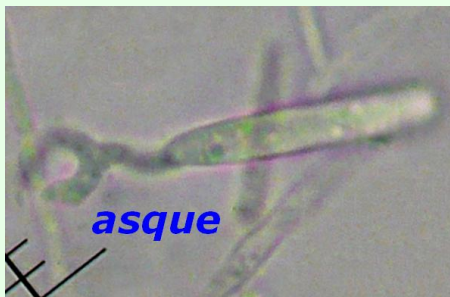




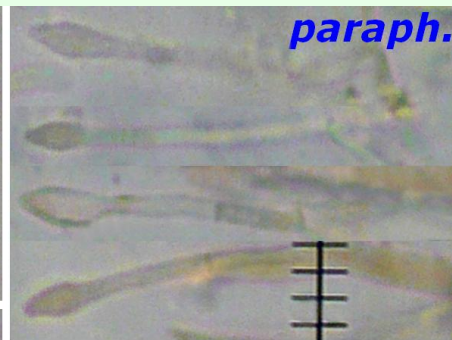
Saintes, déc. 2010, sur orme



Lozay, fév. 2013, sur orme (leg. M. Hairaud)



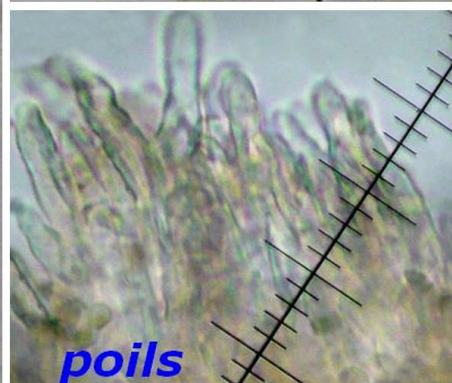
asque



paraph.



spores



poils

Ordre : *Leotiales*

Famille : *Orbiliaceae*

## *Orbilia pilifera* Baral & R. Galán

Sur orme. Apothécie 0,5-1(1,5) mm, jaune à orange, marge typiquement poilue. Poils cloisonnés, paraphyses à sommet étiré, spores 5,3-9,2 x 2,1-2,4  $\mu$ m de forme très particulière.

A comparer avec *Orbilia carpoboloides*, à marge également poilue, qui s'en distingue par des spores un peu plus grandes et plus filiformes.

Cet ascomycète ne semble pas très fréquent dans la région, nous le rencontrons néanmoins occasionnellement, bien dans son écologie à l'intérieur d'écorces d'ormes morts et encore debout.

Biblio : DVD H.-O. Baral.

*Fiche réalisée en mai 2018 par Patrice TANCHAUD*

