



Ordre : *Russulales*

Famille : *Russulaceae*

Russula decipiens (Sing.) Svrček

Nom français : Russule trompeuse

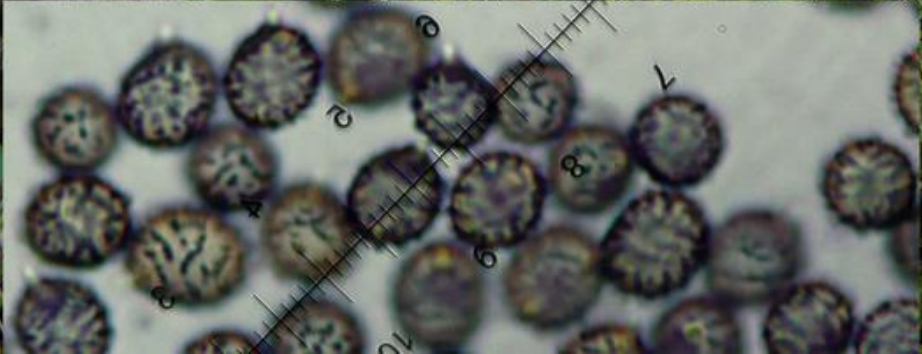
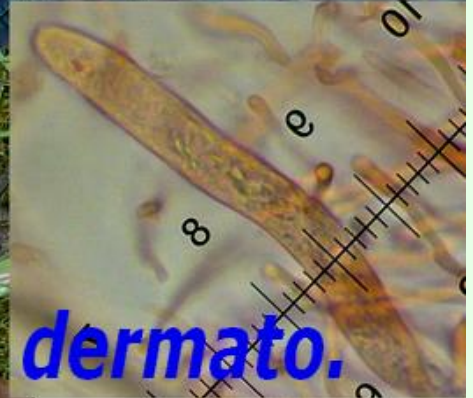
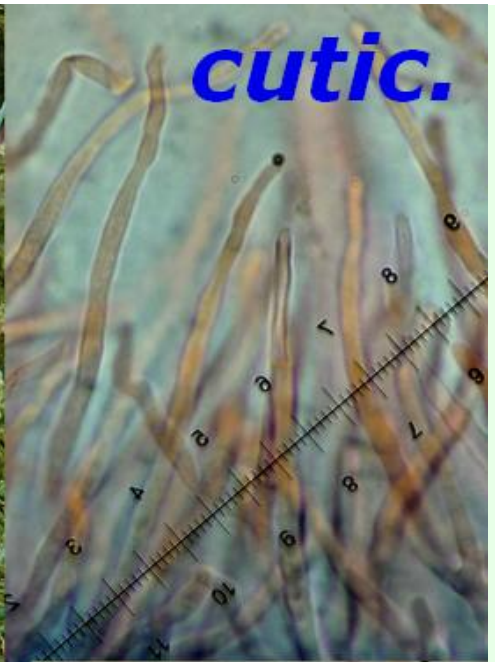
Généralement sous chênes. Chapeau rosé vineux à rouge orangé, disque ochracé olivâtre, mais parfois totalement blanchâtre. Lames jaune vif à maturité. Stipe blanc ayant tendance à grisonner (lentement). Odeur faible à fruitée. Saveur âcre, mais parfois douce. Fer rose orangé. Gaïac vif sur stipe et lames. Sporée 4e. Spores 7-9 x 6,5-8 µm. Dermatocystides non cloisonnées.

A comparer surtout avec :

- *R. maculata* : chapeau plus rouge orangé maculé de taches rouille, sporée 4c, gaïac nul sur stipe et lames, dermatocystides cloisonnées.
- *R. melitodes* : sous peupliers, gaïac vif sur stipe et lames, saveur douce, sporée 4b.
- *R. veteriosa* et *R. curtipes* : sous hêtres, sporées 4a à 4b.

Cette russule est visible presque chaque année, l'été et l'automne, parfois en très grand nombre comme nous avons pu l'observer quelques étés où les conditions météorologiques étaient favorables.

Biblio : littérature courante - Russules Romagnesi - Russula Sarnari.





Fer - Gaiac

