



Ordre : *Entolomatales*

Famille : *Entolomataceae*

Entoloma serrulatum (Pers. : Fr.) Hesler

Nom français : Entolome à arête serrulée

En prairie ou en forêt. Chapeau bleu noirâtre, gris bleu foncé à brun violacé, feutré méchuleux, marge non striée. Lames blanc bleuté ou bleues puis rosâtres, arête bleu noir. Odeur aromatique. Spores 8,5-11,5 x 6,5-7 μm , cheilocystides présentes. Avec l'arête colorée de bleu-noir, à comparer avec *E. caesiocinctum* qui est très rapidement pâlissant.

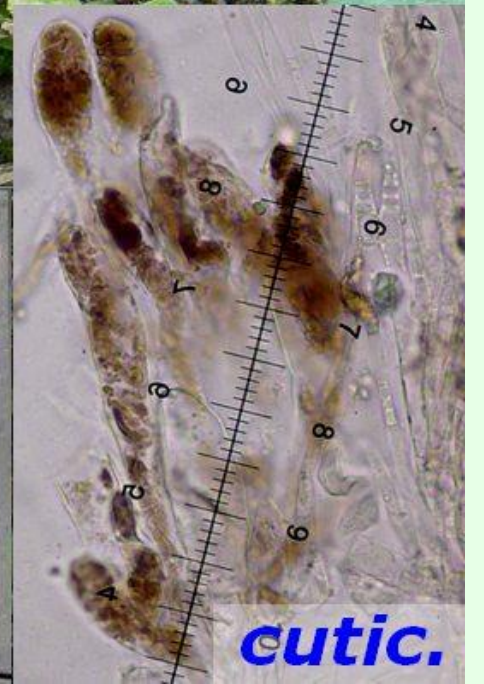
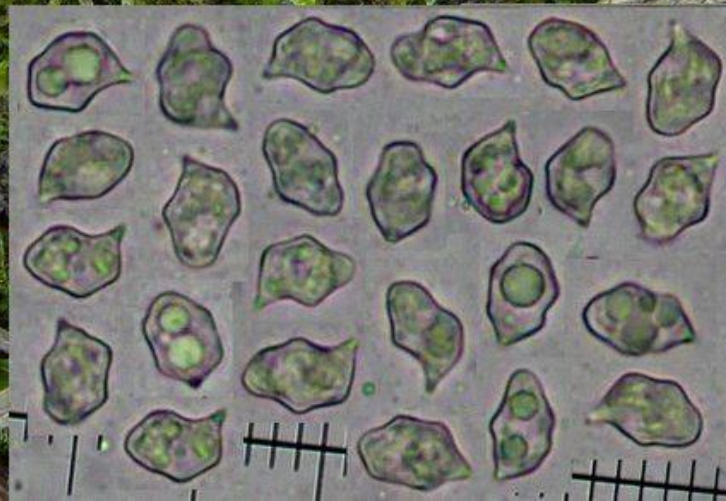
Cet entolome n'est pas très fréquent, dans notre région, il reste néanmoins visible chaque automne, parfois dès l'été.

Biblio : littérature courante - Entoloma M.E. Noordeloos.

Fiche réalisée en avril 2017 par Patrice TANCHAUD



cheilos



cutic.

