



Ordre : *Cortinariales*

Famille : *Cortinariaceae*

Cortinarius fulvoincarnatus Joachim

Nom français : Cortinaire fauve incarnat

Sous feuillus sur sol calcaire. Chapeau visqueux, crème ochracé à carné fauvâtre. Lames rose violacé puis ocre rosâtre. Stipe blanchâtre avec un bulbe marginé ourlé d'un voile bleu lilas. Chair blanchâtre. Odeur fruitée nettement miellée, saveur amère. KOH rose-rouge vif sur cuticule et rose vif sur chair. Spores 8,5-11 x 5,5-6,5 µm.

Les espèces proches et à comparer sont très bien détaillées dans le GEPR, nous y ajoutons *C. nymphicolor* (cf. cette fiche).

Ce cortinaire est assez fréquent dans la région, il est surtout visible l'automne, mais parfois dès le mois d'août si les conditions sont favorables.

Biblio : littérature courante - ADC Bidaud et al. - GEPR.

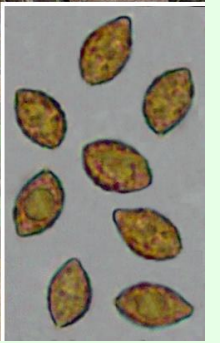
Fiche réalisée en mai 2019 par Patrice TANCHAUD





KOH

chair



KOH



KOH



